

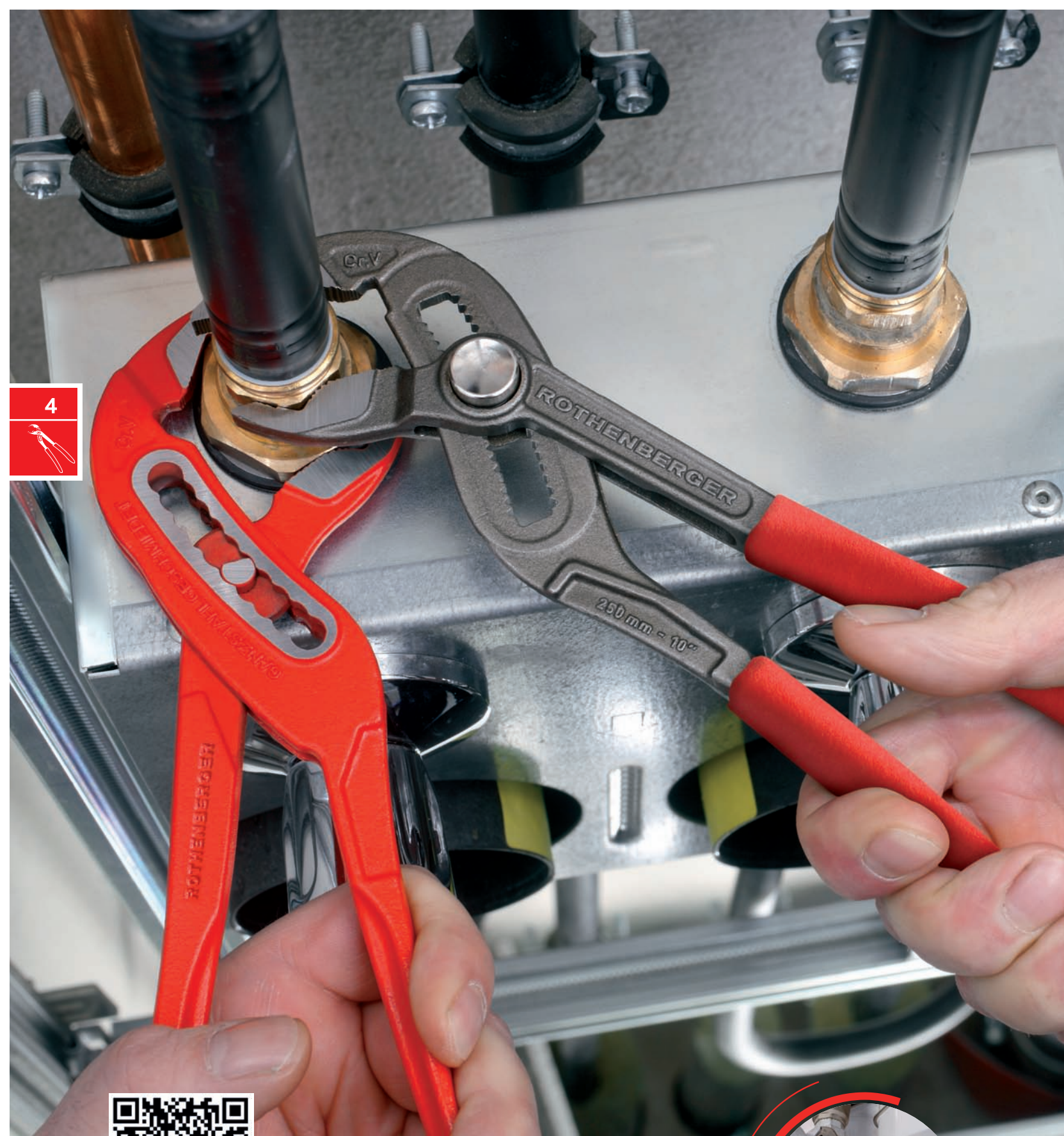
ROTHENBERGER

pipetool technologies at work

GLOBE 2016/2017

Профессиональное оборудование и инструмент
для монтажа, ремонта и обслуживания труб





Хотите узнать больше
о продукции?
Отсканируйте код QR!



Слесарно-монтажный инструмент

Трубные ключи

| | |
|---|----|
| Газовый ключ SUPER S (Супер S) | 88 |
| Трубный газовый ключ 45° | 88 |
| Шведский газовый ключ 90° | 88 |
| Прямой трубный ключ HEAVY DUTY (Хэви Дьюти) | 89 |
| Алюминиевый трубный ключ ALUDUR (Алюдюр) | 89 |
| Прямой трубный ключ STILLSON (Стиллсон) | 89 |
| Коленчатый трубный ключ OFFSET PATTERN HEAVY DUTY (Офсет Паттерн Хэви Дьюти) | 90 |
| Алюминевый газовый ключ 90° | 90 |
| Цепной ключ 4" R/L | 90 |
| Цепной ключ HEAVY DUTY (Хэви Дьюти) | 90 |

Сантехнические клещи

| | |
|-------------------------------------|----|
| Сантехнические клещи, тип SP/SPK/CL | 91 |
| ROGRIP M/F (Рогрип M/F) | 92 |
| ROGRIP S/XL (Рогрип S/XL) | 93 |

Специализированный сантехнический инструмент

| | |
|--|----|
| Универсальный ступенчатый ключ | 94 |
| Специальный ключ для моек | 94 |
| Газовый ключ 90° с пластиковыми губками | 95 |
| Арматурный ключ с узкими губками | 95 |
| SANIGRIP (Санигрип) | 95 |
| Набор уровней ROCHECK (Рочек) | 96 |
| ROFIX SANISET (Рофикс Санисет) | 96 |
| Ключ для сливов RO-QUICK (Ро-Квик) | 97 |
| Набор RODOKIT (Родокит) | 97 |
| Ремешковый ключ | 97 |
| Специализированные наборы для сантехника | 98 |

Плоскогубцы, бокорезы, отвертки и болторезы

| | |
|------------------------------|----------|
| Болторез ROBOLT (Роболт) | 99 |
| Плоскогубцы, клещи, бокорезы | 99 - 100 |
| Отвертки EUROLINE (Евролайн) | 101 |

Тиски, верстаки

| | |
|------------------------|-----|
| Параллельные тиски | 102 |
| Трубные и цепные тиски | 102 |
| Верстаки | 103 |

Ключи гаечные

| | |
|-------------------------------|-----|
| Набор ключей ROCLICK (Роклик) | 104 |
| Набор шестигранников | 104 |
| ROTURN (Ротёрн) | 104 |
| ROCLICK (Роклик) | 105 |
| Ключ с трещоткой | 105 |
| Разводной ключ | 105 |

Ножовки и ножовочные полотна

| | |
|--------------------------------|-----|
| Ножовки | 106 |
| Ножовочные полотна для металла | 106 |

Сумки, чемоданы для переноса и хранения инструментов

| | |
|--|-----|
| Сумки для переноса и хранения инструментов | 107 |
|--|-----|

4



Слесарно-монтажный инструмент

Трубные ключи

Газовый ключ SUPER S (Супер S)

Из хромванадиевой стали, улучшенной термообработкой, и индукционной закалкой, ковано-штампованный. С усиленной гильзой, шлифованными губками 45° и узким зевом.

ПРЕИМУЩЕСТВА

- Самозахватывающийся ключ: фиксация в трех точках благодаря прочному захвату и зажиму даже гладких труб.
- Надежный захват без проскальзывания благодаря зубьям с индукционной закалкой, наклоненным против направления вращения.
- Рукоятка с двойным Т-профилем, идеальная для зажима материала различной формы, обеспечивает универсальное использование.



| дюйм | мм | дюйм | мм | г | № |
|--------|----|------|-----|------|---------------|
| 1/2" | 22 | 10" | 250 | 400 | 70121X |
| 1" | 34 | 12" | 300 | 810 | 70122X |
| 1.1/2" | 48 | 16" | 420 | 1440 | 70123X |

| дюйм | мм | дюйм | мм | г | № |
|------|----|------|-----|------|---------------|
| 2" | 60 | 20" | 540 | 2440 | 70124X |
| 3" | 89 | 24" | 640 | 3400 | 70125 |

Трубный газовый ключ 45°

Из хромванадиевой стали, ковано-штампованный, с усиленной гильзой, шлифованные губки, узкий зев.

ПРЕИМУЩЕСТВА

- Удобный угловой размер.
- Узкий зев, наклон угла губок 45°, узкие шлифованные губки.



| дюйм | мм | дюйм | мм | г | № |
|------|----|------|-----|-----|---------------|
| 1/2" | 22 | 10" | 250 | 370 | 70131X |
| 1" | 34 | 12" | 300 | 740 | 70132X |

| дюйм | мм | дюйм | мм | г | № |
|--------|-----|------|------|------|---------------|
| 1.1/2" | 48 | 16" | 420 | 1340 | 70133X |
| 2" 60 | 20" | 540 | 2400 | 2400 | 70134X |

Шведский газовый ключ 90°

Из хромванадиевой стали, ковано-штампованный, с усиленной гильзой, шлифованные губки, узкий зев, удобный угловой размер.

ПРЕИМУЩЕСТВА

- Удобный угловой размер.
- Узкий зев, наклон угла губок 90°, узкие шлифованные губки.



| дюйм | мм | дюйм | мм | г | № |
|--------|----|------|-----|------|---------------|
| 1" | 34 | 12" | 300 | 740 | 70110X |
| 1.1/2" | 48 | 16" | 420 | 1340 | 70111X |
| 2" | 60 | 20" | 540 | 2400 | 70112X |

| дюйм | мм | дюйм | мм | г | № |
|------|-----|------|-----|------|--------------|
| 3" | 89 | 24" | 640 | 3400 | 70113 |
| 4" | 114 | 36" | 750 | 5600 | 70114 |

Прямой трубный ключ HEAVY DUTY (Хэви Дьюти)

ПРЕИМУЩЕСТВА

- Самозахватывающийся, с подпружиненным крюком.
- Быстрая предварительная регулировка под диаметр трубы на шкале крюка.
- Запасные изнашиваемые части, можно купить по отдельности губки и крюк.
- Целый высокопрочный литой корпус, двойной Т-профиль, кованая губка и крюк с тонкой шлифовкой, зубья с наклоном против направления вращения имеют индукционную закалку, регулировочный ролик с накаткой.



US-Norm GGG-W-651 Type II Class A



| L дюйм | L мм | ⌀ дюйм | ⌀ мм | ⚖ кг | № ключ | № крюк | № губки |
|-----------|---------|-----------|---------|---------|-----------|-----------|------------|
| 8" | 200 | 1/2" | 22 | 0,40 | 70150 | 70200 | 70190 |
| 10" | 250 | 1.1/2" | 48 | 0,78 | 70151 | 70201 | 70191 |
| 12" | 300 | 2" | 60 | 1,25 | 70152 | 70202 | 70192 |
| 14" | 350 | 2" | 60 | 1,68 | 70153 | 70203 | 70193 |
| 18" | 450 | 2.1/2" | 73 | 2,67 | 70154 | 70204 | 70194 |
| 24" | 600 | 3" | 89 | 4,32 | 70155 | 70205 | 70195 |
| 36" | 900 | 5" | 141 | 7,92 | 70156 | 70206 | 70196 |
| 48" | 1200 | 6" | 168 | 15,80 | 70157 | 70207 | 70197 |

4



Алюминиевый трубный ключ ALUDUR (Алюдюр)

ПРЕИМУЩЕСТВА

- Характеристики как у HEAVY DUTY.
- Очень легкий корпус из алюминиевого высокопрочного сплава, ключ легче примерно на 40%.
- Запасные изнашиваемые части, можно купить по отдельности губки и крюк.



US-Norm GGG-W-651 Type I Class B



| L дюйм | L мм | ⌀ дюйм | ⌀ мм | ⚖ кг | № ключ | № крюк | № губки |
|-----------|---------|-----------|---------|---------|-----------|-----------|------------|
| 10" | 250 | 1.1/2" | 48 | 0,48 | 70159 | 70201 | 70191 |
| 14" | 350 | 2" | 60 | 0,99 | 70160 | 70203 | 70192 |
| 18" | 450 | 2.1/2" | 73 | 1,63 | 70161 | 70204 | 70194 |
| 24" | 600 | 3" | 89 | 2,51 | 70162 | 70205 | 70195 |
| 36" | 900 | 5" | 141 | 5,00 | 70163 | 70206 | 70196 |
| 48" | 1200 | 6" | 168 | 8,42 | 70164 | 70207 | 70197 |

Прямой трубный ключ STILLSON (Стиллсон)

ПРЕИМУЩЕСТВА

- Характеристики как у HEAVY DUTY.
- Закаленный ролик при работе фиксирует верхний крюк для предотвращения случайной перестановки.
- Двойное подпружинивание обеспечивает быстрый и надежный самозахват для зажима гладких труб.



US-Norm GGG-W-651 Type I Class B



| L дюйм | L мм | ⌀ дюйм | ⌀ мм | ⚖ кг | № ключ | № крюк |
|-----------|---------|-----------|---------|---------|-----------|-----------|
| 8" | 200 | 3/4" | 27 | 0,28 | 70350 | 70374 |
| 10" | 250 | 1" | 34 | 0,59 | 70351 | 70375 |
| 12" | 300 | 1.1/4" | 43 | 0,79 | 70352 | 70376 |
| 14" | 350 | 1.1/2" | 48 | 1,04 | 70353 | 70377 |
| 18" | 450 | 2" | 60 | 1,82 | 70354 | 70378 |
| 24" | 600 | 2.1/2" | 73 | 3,08 | 70355 | 70379 |
| 36" | 900 | 3.1/2" | 102 | 5,69 | 70356 | 70380 |

Слесарно-монтажный инструмент

Трубные ключи

Коленчатый трубный ключ OFFSET PATTERN HEAVY DUTY (Офсет Паттерн Хэви Дьюти)

ПРЕИМУЩЕСТВА

- Изогнутая зубчатая головка для работы вплотную к стене, где угол поворота ограничен.
- Работа осуществляется одной рукой, ключ самозахватывающийся, подпружиненный крюк.
- Быстрая предварительная регулировка под диаметр трубы на шкале крюка.
- Запасные изнашиваемые части, можно купить по отдельности губки и крюк.



| ↔ дюйм | ↔ мм | ↻ дюйм | ↻ мм | ⚖ г | № ключ | № крюк | № губки |
|-----------|---------|-----------|---------|--------|--------------|--------------|--------------|
| 10" | 250 | 1.1/2" | 48 | 750 | 70166 | 70201 | 70191 |
| 14" | 350 | 2" | 60 | 1460 | 70167 | 70203 | 70192 |

4



Алюминиевый газовый ключ 90°

ПРЕИМУЩЕСТВА

- Характеристики как у HEAVY DUTY.
- Вес ключа меньше примерно на 40% по сравнению со стальным аналогом благодаря корпусу из очень легкого алюминиевого высокопрочного сплава.



| ↔ дюйм | ↔ мм | ↻ дюйм | ↻ мм | ⚖ г | № ключ | № крюк | № губки |
|-----------|---------|-----------|---------|--------|--------------|--------------|--------------|
| 14" | 350 | 2" | 60 | 890 | 70115 | 70203 | 70192 |
| 18" | 450 | 2.1/2" | 73 | 1490 | 70116 | 70204 | 70194 |

Цепной ключ 4" R/L

ПРЕИМУЩЕСТВА

- Профильная рукоятка из хромванадиевой стали улучшена термообработкой, шлифованная головка, с закаленными спец. зубьями, крепкая цепь из спец. стали, со специальной закалкой.
- Зубья с двух сторон, против направления вращения для работы в обоих направлениях без перестановки.



| ↻ макс. дюйм | ↻ макс. мм | ↔ дюйм | ↔ мм | ⚖ г | № |
|-----------------|---------------|-----------|---------|--------|--------------|
| 4" | 115 | 12" | 300 | 780 | 70235 |

Цепной ключ HEAVY DUTY (Хэви Дьюти)

Прочная конструкция способна выдерживать большие нагрузки, кованные губки и рукоятка, губки заменяются.

ПРЕИМУЩЕСТВА

- Прочная цепь из специальной стали, со специальной закалкой. Подходит под трубы всех указанных диаметров.
- Зубья с двух сторон для работы по типу трещотки с правым и левым ходом.



| ↻ макс. дюйм | ↻ макс. мм | ширина губок, мм | ↔ мм | ⚖ кг | № ключ | № губки |
|-----------------|---------------|---------------------|---------|---------|--------------|--------------|
| 1.1/2" | 48 | 38 | 350 | 1,4 | 70242 | 70571 |
| 2.1/2" | 73 | 52 | 690 | 3,5 | 70243 | 70572 |
| 4" | 114 | 63 | 940 | 6,7 | 70244 | 70573 |
| 6" | 168 | 78 | 1120 | 12,6 | 70245 | 70574 |
| 8" | 220 | 80 | 1280 | 17,2 | 70246 | 70575 |
| 12" | 324 | 84 | 1630 | 24,2 | 70247 | 70576 |

| Наименование | ⚖ кг | № |
|---------------------------------|---------|--------------|
| Запасная цепь HEAVY DUTY 1.1/2" | 0,80 | 70262 |
| Запасная цепь HEAVY DUTY 2.1/2" | 0,95 | 70263 |
| Запасная цепь HEAVY DUTY 4" | 1,40 | 70264 |
| Запасная цепь HEAVY DUTY 6" | 2,80 | 70265 |
| Запасная цепь HEAVY DUTY 8" | 3,40 | 70266 |
| Запасная цепь HEAVY DUTY 12" | 5,10 | 70267 |

Сантехнические клещи тип SP

Соответствуют DIN 5231 D, со сквозным крепежом, из хромванадиевой стали, ковано-штампованные, шлифованные головка и крепеж.



ПРЕИМУЩЕСТВА

- Идеально подходят для работы в труднодоступных местах благодаря длинной узкой головке клещей, расположенной под оптимальным углом.
- Оптимальный захват для удерживания труб, плоского материала, а также четырех- и шестигранных резьбовых соединений.
- Длительный срок службы благодаря зубьям с индукционной закалкой.
- 7 ступеней регулирования.
- Не проскальзывают даже на гладких трубах.
- Безопасность работы благодаря защите от защемления кисти.

Асимметричная внутренняя форма губок в виде ромба

обеспечивает оптимальный захват

Удобный угловой размер

для работы в труднодоступных местах



Зубья с индукционной закалкой, высокая износостойкость

длительный срок службы

Защита кисти от защемления

безопасность работы

Эргономичная форма и нескользящая поверхность рукояток

надежно лежат в руке

ТЕХНИЧЕСКИЕ ХАРАКТЕРИСТИКИ

Клещи соответствуют **DIN 5231 D**.

Сквозной крепеж.

Износостойкая защита поверхности при помощи порошкового эпоксидного покрытия.

Клещи из **хромванадиевой стали**, ковано-штампованные, улучшенные термозакалкой.

Шлифованные головка и крепеж.



Самозахватывающиеся клещи

не скользят даже на гладких трубах

Оптимальное сцепление.



7 ступеней регулирования (10" и 12"), не смещаются во время работы, выдерживают большую нагрузку

работа с разными формами и диаметрами

| L | L | ⌀ | ⌀ | ⚖ | № |
|------|-----|------------|----------|-----|--------------|
| дюйм | мм | макс. дюйм | макс. мм | г | |
| 7" | 175 | 1" | 34 | 150 | 70527 |
| 10" | 250 | 1.1/4" | 43 | 290 | 70528 |
| 12" | 300 | 1.1/2" | 48 | 460 | 70529 |

4



Сантехнические клещи тип SPK

ПРЕИМУЩЕСТВА

- Характеристики как у типа SP, но рукоятки в пластиковой оболочке.
- Повышенная безопасность благодаря рукояткам в пластиковой оболочке.



| L | L | ⌀ | ⌀ | ⚖ | № |
|------|-----|------------|----------|-----|--------------|
| дюйм | мм | макс. дюйм | макс. мм | г | |
| 7" | 175 | 1" | 34 | 165 | 70521 |
| 10" | 250 | 1.1/4" | 43 | 315 | 70522 |
| 12" | 300 | 1.1/2" | 48 | 475 | 70523 |

Сантехнические клещи с проточками CL

Из хромванадиевой специальной стали, хромированные, ковано-штампованные, шлифованная головка, с накладным фрезерованным карданным шарниром, прямые губки, в соответствии с DIN 5231 E.

ПРЕИМУЩЕСТВА

- Отсутствие проскальзывания шарнира.
- Всегда прочный захват в каждом из положений.
- Легкая регулировка.
- Губки с индукционной закалкой для длительного срока службы клещей.
- Защита от защемления кисти руки.
- Рукоятки в пластиковой оболочке.



| L | L | ⌀ | ⌀ | ⚖ | № |
|--------|-----|------------|----------|------|--------------|
| дюйм | мм | макс. дюйм | макс. мм | г | |
| 9.1/2" | 245 | 1.1/2" | 48 | 330 | 70591 |
| 12" | 300 | 2" | 60 | 560 | 70592 |
| 16" | 420 | 4" | 114 | 1150 | 70593 |

Слесарно-монтажный инструмент

Сантехнические клещи

ROGRIP M (Рогрип)

Быстросъемные сантехнические клещи.

ПРЕИМУЩЕСТВА

- Захват на 30% лучше: клещи 10" для труб диаметром до 2".
- 3 точки захвата: надежный зажим, отличный захват трубы максимального диаметра.
- Широкие рукоятки для комфортной работы и улучшенной передачи усилия.
- 10 положений настройки для различных видов работ.

ТЕХНИЧЕСКИЕ ХАРАКТЕРИСТИКИ

Из хромванадиевой стали, улучшенной термообработкой, ковано-штампованные.

Шлифованная головка.

Губки с двойной закалкой выдерживают высокую нагрузку.

Губки с двойной закалкой, рассчитанные на высокую нагрузку

надежный захват любой поверхности даже при самых жестких требованиях



Большая ширина захвата

надежный захват и удержание труб диаметром до 2"



Встроенная шкала размеров

комфортная и быстрая настройка диаметра трубы

Дизайн ROTHENBERGER Curve-Shape

особенная эргономичность при работе на трубах больших диаметров; уменьшается опасность защемления пальцев

Широкие рукоятки

для комфортной работы и улучшенной передачи усилия

Нескользящие пластмассовые рукоятки

высокая надежность захвата



Дизайн ROTHENBERGER Curve-Shape обеспечивает исключительную эргономичность.

| Наименование | № |
|-------------------------------|------------|
| ROGRIP M 7", Ø 1.1/4" / 43 мм | 1000000215 |
| ROGRIP M 10", Ø 2" / 60 мм | 1000000216 |

ROGRIP F (Рогрип)

Быстросъемные сантехнические клещи.

ПРЕИМУЩЕСТВА

- Захват на 30% лучше: клещи 10" для труб диаметром до 2".
- 3 точки захвата: надежный зажим, отличный захват трубы максимального диаметра.
- Дизайн ROTHENBERGER Curve-Shape: исключительная эргономичность на трубах большого диаметра. Уменьшается опасность защемления пальцев.
- Широкие рукоятки для комфортной работы и улучшенной передачи усилия.
- Блокировочная система для безопасности предотвращает случайное раскрытие и делает настройку на 50% быстрее.
- 18 положений настройки для различных видов работ.

Блокировочная система для безопасности

предотвращает случайное раскрытие и делает настройку на 50% быстрее

Нескользящие пластмассовые рукоятки

высокая надежность захвата

18 положений настройки

для различных видов работ, хорошая боковая устойчивость и восприимчивость к нагрузкам

Широкие рукоятки

для комфортной работы и улучшенной передачи усилия

Дизайн Curve-Shape обеспечивает исключительную эргономичность.

Надежный захват в 3-х точках посередине и удерживание труб диаметром до 2".



| дюйм | мм | макс. дюйм | макс. мм | г | № |
|------|-----|------------|----------|-----|------------|
| 7" | 175 | 1.1/4" | 43 | 280 | 1000000213 |
| 10" | 240 | 2" | 60 | 460 | 1000000214 |

Захват лучше на 30%!*

* по сравнению с моделью предыдущего поколения

4



Слесарно-монтажный инструмент

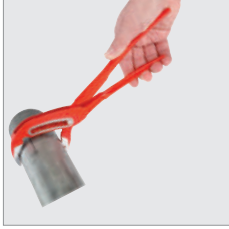
Сантехнические клещи

ROGRIP S (Рогрип)

Быстросоставляющиеся сантехнические клещи.

- Характеристики как у ROGRIP M.

Дизайн Curve-Shape обеспечивает исключительную эргономичность при работе с трубами больших диаметров.



Губки с двойной закалкой, рассчитанные на высокую нагрузку

надежный захват любой поверхности даже при самых жестких требованиях



Встроенная шкала размеров

быстрая, комфортная настройка диаметра трубы

Широкие рукоятки

для комфортной работы и улучшенной передачи усилия



| дюйм | мм | макс. дюйм | макс. мм | г | № |
|------|-----|------------|----------|-----|------------|
| 7" | 175 | 1.1/4" | 43 | 290 | 1000000217 |
| 10" | 240 | 2" | 60 | 480 | 1000000218 |

ROGRIP XL (Рогрип)

Быстросоставляющиеся сантехнические клещи.

ПРЕИМУЩЕСТВА

- Клещи 16" для труб диаметром до 3.1/2" мм.
- 3 точки захвата: надежный зажим, отличный захват трубы максимального диаметра.
- Дизайн ROTHENBERGER Curve-Shape: исключительная эргономичность на трубах большого диаметра. Уменьшается опасность защемления пальцев.
- Широкие рукоятки для комфортной работы и улучшенной передачи усилия.
- 14 положений настройки для различных видов работ.

ТЕХНИЧЕСКИЕ ХАРАКТЕРИСТИКИ

Их хромванадиевой стали, улучшенной термообработкой, ковано-штампованные.

Шлифованная головка.

Губки с двойной закалкой выдерживают высокую нагрузку.

Гигантская ширина раскрытия 3х" – компактные размеры!

Губки с двойной закалкой, рассчитанные на высокую нагрузку

надежный захват любой поверхности даже при самых жестких требованиях



Большая ширина раскрытия

Надежный захват и удерживание труб диаметром до 3.1/2"

Дизайн ROTHENBERGER Curve-Shape

особенная эргономичность при работе на трубах больших диаметров; уменьшается опасность защемления пальцев

14 положений настройки

для различных видов работ, хорошая боковая устойчивость и восприимчивость к нагрузкам

Широкие рукоятки

для комфортной работы и улучшенной передачи усилия

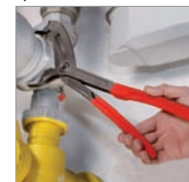
Нескользящие пластмассовые рукоятки

высокая надежность захвата

Дизайн ROTHENBERGER Curve-Shape обеспечивает исключительную эргономичность.

Дизайн Curve-Shape обеспечивает исключительную эргономичность.

Надежный захват в 3-х точках посередине и удерживание труб диаметром до 3.1/2".



| дюйм | мм | макс. дюйм | макс. мм | г | № |
|------|-----|------------|----------|------|------------|
| 16" | 440 | 3.1/2" | 102 | 1400 | 1000000328 |

Слесарно-монтажный инструмент

Специализированный сантехнический инструмент

Набор с универсальным ступенчатым ключом

Комбинированный ключ для монтажа и демонтажа радиаторных ниппелей и коротких крановых удлинителей. Изготовлен из хромванадиевой стали, закаленный, никелированный, четырехгранник для установки в трещотку 1/2".

ПРЕИМУЩЕСТВА

- Разностороннее применение, для внутренних шестигранных, двенадцатигранных, кулачковых гнезд, размер 3/8" - 1/2" - 3/4" - 1" и другие промежуточные размеры.
- Специальная конструкция ступенчатого ключа без перекашивания ниппелей и резьбовых соединений.
- Комбинированный ключ обеспечивает монтаж и демонтаж радиаторных ниппелей и коротких крановых удлинителей.
- Трещотка 1/2", переставляется, быстрый и легкий монтаж.

4



№ 27180

Трещотка 1/2"

быстрый и легкий монтаж

| Наименование | г | № |
|--|-----|--------------|
| Набор с универсальным ступенчатым ключом и с трещоткой | 670 | 73297 |
| Универсальный ступенчатый ключ | 120 | 73298 |
| Газовый ступенчатый ключ | 80 | 73280 |
| Трещотка 1/2" | 440 | 27180 |

Ключ для моек

Хромванадиевая специальная сталь, ковано-штампованный, очень прочный.

ПРЕИМУЩЕСТВА

- Поворотная поперечная рукоятка.
- Поворотный кулачок для левого и правого вращения.



| Рабочая область | | L мм | г | № |
|-----------------|---------------|---------|-----|--------------|
| мм | дюйм | | | |
| 10 - 32 | 3/8" - 1.1/4" | 235 | 475 | 70228 |

Телескопический ключ для моек

Хромированный, с поворотным подпружиненным кулачком для левого и правого вращения.

Телескопическое выдвижение, 4 ступени регулировки длины!



| Рабочая область, | | L мм | г | № |
|------------------|-----------------|-----------|-----|--------------|
| мм | дюйм | | | |
| 10 - 32 | 3/8" - 1.1/4" | 275 - 455 | 710 | 70225 |
| 20 - 48 | 3/4" - 1.7/8" | 290 - 470 | 740 | 70226 |
| 32 - 63 | 1.1/4" - 2.1/2" | 290 - 470 | 780 | 70227 |

Слесарно-монтажный инструмент

Специализированный сантехнический инструмент

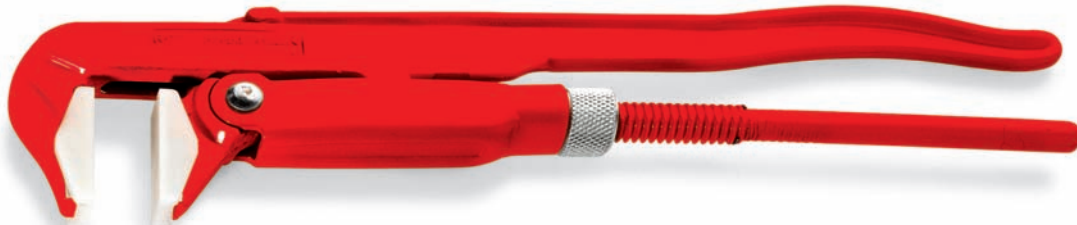
Газовый ключ 90° с пластиковыми губками

Хромванадиевая специальная сталь, цельнокованный стальной ключ.

ПРЕИМУЩЕСТВА

- Пластмассовые губки обеспечивают надежный щадящий захват хромированной арматуры и полированных поверхностей.
- Высококачественная обработка поверхности DURAMANT®.

Пластмассовые губки, захват без повреждения!



| макс. дюйм | макс. мм | дюйм | мм | г | № |
|---------------------|----------|------|-----|-----|--------------|
| 1" | 35 | 14" | 356 | 740 | 70545 |
| Пластмассовые губки | | | | 10 | 70548 |

4



Арматурный ключ с узкими губками

Цельнокованный стальной, вороненый ключ. Гладкие губки предотвращают повреждение арматуры, деликатных и полированных поверхностей.



| Исполнение | мм | Ширина, захвата, мм | Глубина захвата, мм | г | № |
|---------------------------------|-----|---------------------|---------------------|-----|---------------|
| Растровая регулировка | 260 | 75 | 45 | 690 | 350850 |
| Регулировка роликом (резьбовая) | 275 | 65 | 45 | 780 | 350900 |

SANIGRIP/SANIGRIP PL (Санигрип)

Клещи для сифонов.

Хромванадиевая специальная сталь, цельнокованный стальной, хромированный, 4 ступени регулирования, зубья по всей рабочей поверхности губок. Вариант SANIGRIP PL с пластмассовыми губками для бережного обхождения с арматурой.



ПРЕИМУЩЕСТВА

- Надежный, щадящий захват дорогостоящей арматуры и смесителей без повреждения полированной поверхности.
- Идеальная форма захвата для затягивания резьбовых соединений на пластмассовых трубах с накидными гайками до диаметра 62 мм (сифон).

| Наименование | дюйм | мм | макс. мм | мин. мм | г | № |
|---|------|-----|--------------|---------|-----|--------------|
| SANIGRIP | 10" | 250 | 80 | 14 | 270 | 70415 |
| SANIGRIP PL | 10" | 250 | 62 | 14 | 280 | 70416 |
| Запасные пластмассовые губки (пара) для SANIGRIP PL | 10 | | 70417 | | | |

Слесарно-монтажный инструмент

Специализированный сантехнический инструмент

Набор уровней ROCHECK (Рочек)

Уровни для угловых вентиляей.

Точное выравнивание для вертикальной и горизонтальной юстировки арматуры.

ПРЕИМУЩЕСТВА

- С горизонтальным и головным уровнем.
- Одна сторона с внешней резьбой 1/2".

Точный монтаж!



ROCHECK (Рочек)

Уровень для выставления нормированных расстояний.

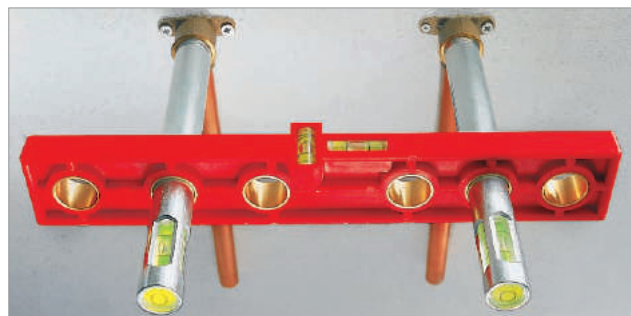
Калибр-линейка для точного монтажа, с горизонтальным и вертикальным уровнем, небьющийся.

ПРЕИМУЩЕСТВА

- Для выставления нормированных расстояний: 97 - 120 - 153 - 160 - 170 - 200 - 210 мм.

Точное выравнивание!

Калибр-линейка для арматуры обеспечивает точный монтаж.



Набор из 4 предметов (№ 70667): 2 уровня для угловых вентиляей 200 мм (№ 70661), уровень для выставления нормированных расстояний 300 мм (№ 70665), 1 складная линейка 2 м (№ 252100), стальной чемодан (№ 24022).

| Наименование | г | № |
|--|------|--------------|
| Набор ROCHECK в стальном чемодане | 2260 | 70667 |
| Уровень для угловых вентиляей ROCHECK 200мм | 220 | 70661 |
| Уровень для выставления расстояний ROCHECK 300мм | 260 | 70665 |

ROFIX SANISET Profi (Рофикс Санисет)

Монтажный инструмент.

Практичный комплект для установки раковин, унитазов и сливов.



№ 73201



№ 73200



№ 73202



1 инструмент - 5 функций!

ПРЕИМУЩЕСТВА

- Шарнирный торцевой ключ для М8 и М10 для легкого закручивания в любом положении.
- Установка удлинителей 9 мм и 13 мм, а также адаптера RO-QUICK 2 при помощи шарнирного торцевого ключа.
- Упрощение рабочего процесса благодаря адаптеру RO-QUICK 2 для самых распространенных размеров сливов в ваннах и раковинах.

Набор (№ 73200): шарнирный торцевой ключ (№ 73201), адаптер RO-QUICK 2 (№ 73206), удлинитель 9 мм (№ 73210), удлинитель 13 мм (№ 73213), стальной чемодан (№ 26410).

Набор (№ 73202) аналогичен набору (№ 73200), но имеет также удлинители SW 10, SW 11, SW 12 и SW 14.

| Наименование | С удлинителем, мм | г | № |
|--------------------------------|-------------------|------|--------------|
| ROFIX SANISET | 9-13 | 900 | 73200 |
| Шарнирный торцевой ключ М8/М10 | 215 | 120 | 73201 |
| ROFIX SANISET Profi | 9-10-11-12-13-14 | 1500 | 73202 |
| Адаптер RO-QUICK 2 | 90 | 40 | 73206 |
| Спец. удлинитель SW 11 | 185 | 50 | 73208 |
| Спец. удлинитель SW 10 | 185 | 50 | 73209 |
| Спец. удлинитель SW 9 | 185 | 50 | 73210 |
| Спец. удлинитель SW 12 | 185 | 50 | 73212 |
| Спец. удлинитель SW 13 | 185 | 50 | 73213 |
| Спец. удлинитель SW 14 | 185 | 50 | 73214 |

Слесарно-монтажный инструмент

Специализированный сантехнический инструмент

Ключ для сливов RO-QUICK (Ро-Квик)

Ключ для монтажа сливов.

Держатель для сливов и ключ для заворачивания эксцентриковых и стандартных сливов.



№ 70413

№ 70414



Не повреждает хромированные поверхности!

ПРЕИМУЩЕСТВА

- Быстрая, легкая работа при монтаже ванн, моек и раковин.
- Можно использовать снизу и сверху.
- С 2 подпружиненными фиксаторами, держатель с поперечной рукояткой.
- Адаптер крестовой для душевых кабин и ванн (спец. принадлежность).

| Наименование | L мм | г | № |
|----------------|---------|-----|--------------|
| Набор RO-QUICK | | | 70439 |
| Ключ RO-QUICK | 120 | 300 | 70414 |
| Адаптер | 75 | 70 | 70413 |

4



Набор RODOKIT (Родокит)

Устройство для фрезерования кранов.

Для точного фрезерования седла клапана в случае негерметичности крана.

ПРЕИМУЩЕСТВА

- Равномерное, точное снятие стружки благодаря специальной фрезе с тремя ножами.
- Конусный адаптер с мультитрапециевидиной резьбой позволяет работать на вентильях с различной резьбой.



С нержавеющей стальной фрезой для дорогостоящей арматуры!



Набор (№ 70980): базовое устройство, резьбовой адаптер размер 1, 2, 3, 4, конусный адаптер, фрезы \varnothing 12-15-16-18 мм.

| Наименование | г | № |
|----------------------------|------|--------------|
| Набор RODOKIT | 1170 | 70980 |
| Базовое устройство RODOKIT | 230 | 70981 |
| Конусный адаптер | 100 | 70992 |

| Исполнение | г | Фреза | Адаптер |
|------------|----|--------------|--------------|
| 12 мм | 10 | 70982 | 70986 |
| 15 мм | 10 | 70983 | 70987 |
| 16 мм | 10 | 70984 | 70988 |
| 18 мм | 10 | 70985 | 70989 |

Ремешковый ключ

Из специального алюминиевого сплава, со сменным нейлоновым ремнем.

ПРЕИМУЩЕСТВА

- Деликатная работа на хромированной арматуре без повреждения полированной поверхности.
- Применяется при ремонте автомобилей (замена масляных фильтров).



| дюйм | мм | дюйм | мм | г | № |
|----------------|-----|------|-----|-----|--------------|
| 3" | 89 | 12" | 300 | 280 | 70240 |
| Зап. ремень 3" | | | | 20 | 70268 |
| 8" | 220 | 12" | 300 | 290 | 70241 |
| Зап. ремень 8" | | | | 30 | 70269 |

Слесарно-монтажный инструмент

Специализированный сантехнический инструмент

Набор из 40 предметов в чемодане

Качественный чемодан из АБС с жесткой крышкой, защитой края, устойчивой закаленной алюминиевой рамой и эргономичной ручкой.

- 2 панели с 4 сторонами для размещения инструмента.
- 1 нижнее отделение с модулями.
- 1 отделение для документов в крышке.
- Габариты: 470 x 200 x 360 мм.



Набор (№ 1000000420): TUBE CUTTER 35 DURAMAG (6 - 35 мм), телескопический гаечный ключ (10 - 32 мм), ножовка ROBO Super (SW 300), 10 шт. пильных полотен биметаллических из быстрорежущей стали 4 Plus (300 мм), газовый ключ с губками 45° Super S (1.1/2"), Wapu SP (10"), экспресс-ключ (M10, SW 17 x 19), набор отверток EUROLINE (2 шт. PH, 4 шт. шлицевых), алюминиевый уровень (400 мм, ватерпас с 6 отметками), перманентный маркер для письма на любых поверхностях (графит, 240 мм), универсальный профессиональный нож, молоток с рукояткой из гикори (300 г), плоское электромонтажное зубило (250 x 8 мм, четырехгранное), двусторонний гаечный ключ (6 - 32 мм, 12 шт.), чемодан.

| Наименование | № |
|--|-------------------|
| Набор инструмента из 40 предметов в чемодане | 1000000420 |

Набор из 67 предметов в чемодане

Качественный чемодан из АБС с жесткой крышкой, защитой края, устойчивой закаленной алюминиевой рамой и эргономичной ручкой.

- 2 панели с 4 сторонами для размещения инструмента.
- 1 нижнее отделение с модулями.
- 1 отделение для документов в крышке.
- Габариты: 470 x 200 x 360 мм.

Успешно прошел испытания при длительной эксплуатации!



Набор (№ 1000000430): строительное зубило, резьбовой пробивной штамп (32 мм), газовый ключ STILLSON (14"), газовый ключ с губками 45° Super S (1"), разводной ключ (10", SW до 29 мм), накидной ключ с трещоткой (ROCLICK, 13 мм и 17 мм), ROGRIP S (7" и 10"), ROCUT TC 42 (6 - 42 мм), перманентный маркер для письма на любых поверхностях (графит, 240 мм), деревянная складная линейка (2 м), профессиональный универсальный нож, рулетка измерительная ROMATIC (3 м), алюминиевый уровень (400 мм, ватерпас с 6 отметками), набор отверток EUROLINE (2 шт. PH, 4 шт. шлицевых), сантехнический крестовой ключ (3/8 - 1"), экспресс-ключ (M10, SW 17 x 19), MINICUT I Pro (3 - 16 мм), TUBE CUTTER 35 DURAMAG (6 - 35 мм), ножовка ROBO Super (SW 300), 10 шт. пильных полотен биметаллических из быстрорежущей стали 4 Plus (300 мм), молоток с рукояткой из гикори (300 г), трещотка переставляемая 1/2", П/Л, четырехгранная (без насадок), универсальная малая ножовка PUK, регулируется (190 / 310 мм), 12 шт. полотен для ножек PUK (металлические, 150 мм / 32Zp), набор шестигранников (2,5 - 10 мм, 7 шт.), PLASTICUT ПВХ (50 мм), гаечный ключ (10 - 32 мм), ключ (SW 12 x 17), клещи (180 мм), шпатель малярный (40 мм), бокорез (160 мм), набор накидных гаечных ключей с открытым зевом (SW 8 - 22 мм, 8 шт.), чемодан.

| Наименование | № |
|--|-------------------|
| Набор инструмента из 67 предметов в чемодане | 1000000430 |

Набор инструмента из 50 предметов

Прочный ящик с полным набором монтажного инструмента, необходимого для слесарей-сантехников и мастеров.

- Большой практичный набор инструмента.
- Ящик из оцинкованного стального листа.
- Габариты: 530 x 200 x 200 мм.

Набор (№ 19166): сантехнические клещи типа SP 10", газовый ключ Super S (1"), алюминиевый уровень (500 мм), металлическая ножовка (300 мм), 10 шт. пильных полотен из быстрорежущей стали 4 PLUS, молоток (300 г), кувалда (1.250 г), малая ножовка PUK (290 мм) и 12 шт. пильных полотен, гаечный ключ, строительное зубило плоское (300 x 16 мм), экспресс-ключ, ступенчатый ключ UNI и переставляемая трещотка, набор отверток EUROLINE (Phillips), резьбовой пробивной штамп (32 мм), набор с шестигранными ключами, деревянная складная линейка (2 м), столярный карандаш, TUBE CUTTER 35 (6-35 мм), MINICUT I PRO (3-16 мм), ключ, газовый ключ Super S (1.1/2"), нож Cutter, ROFASTLOCK (10"), ящик для инструмента.

| Наименование | № |
|-----------------------------------|---------------|
| Набор инструмента из 50 предметов | 19166 |
| Ящик для инструмента | 402312 |



Слесарно-монтажный инструмент

Плоскогубцы, бокорезы, отвертки и болторезы

Болторез ROBOLT (Роболт)

Качественная резка конструкционной стали до 1300 Н / мм² (HRC 40), арматурной стали, арматуры типа I, II, III, IV, стальной проволоки.



| L мм | L дюйм | Производительность 490 Н/мм ² | Ø мм 1300 Н/мм ² | № кг | № болторез | № головка |
|---------|-----------|---|--------------------------------|---------|---------------|--------------|
| 300 | 12" | 5 мм - 3/16" | 4 мм - 5/32" | 0,75 | 75010 | 75020 |
| 350 | 14" | 7 мм - 1/4" | 5 мм - 3/16" | 0,98 | 75011 | 75021 |
| 450 | 18" | 8 мм - 5/16" | 6 мм - 1/4" | 1,60 | 75012 | 75022 |
| 600 | 24" | 10 мм - 3/8" | 8 мм - 5/10" | 2,63 | 75013 | 75023 |
| 750 | 30" | 13 мм - 1/2" | 9 мм - 11/32" | 4,00 | 75014 | 75024 |
| 900 | 36" | 16 мм - 5/8" | 10 мм - 3/8" | 6,24 | 75015 | 75025 |
| 1050 | 42" | 19 мм - 3/4" | 11 мм - 7/16" | 9,39 | 75016 | 75026 |

Универсальные клещи

Никелированные, кованные, хромванадиевые. Надежный зажим профильных и плоских изделий. С регулировочным винтом и разводящим рычагом, регулируются и фиксируются.



| L дюйм | L мм | Ширина захвата, мм | № г | № |
|-----------|---------|-----------------------|--------|--------------|
| 10" | 250 | 32 | 570 | 70252 |



Плоскогубцы

Для надежной фиксации и перекусывания твердой и мягкой проволоки. Из спец. инструментальной стали, закалены в масле, узкая форма, хромированная головка, рукоятки специально электроизолированы.



| L мм | Исполнение | № г | № |
|---------|------------|--------|---------------|
| 180 | DIN 5244 | 250 | 324559 |

Бокорез

Для перекусывания мягкой и твердой проволоки. Из спец. инструментальной стали, закалены в масле, шведская модель, хромированная головка, рукоятки специально электроизолированы.



| L мм | Исполнение | № г | № |
|---------|------------|--------|---------------|
| 160 | DIN 5238B | 210 | 324577 |

Слесарно-монтажный инструмент

Плоскогубцы, бокорезы, отвертки и болторезы

Клещи для снятия изоляции

Из спец. инструментальной стали, закалены в масле, хромированные, рукоятки специально электроизолированы, с регулировочным винтом и пружиной для раскрытия.

VDE
geprüft



| L | мм | макс. мм | г | № |
|-----|----|----------|-----|--------|
| 165 | | 5 | 160 | 324800 |

Усиленный бокорез

Для перекусывания мягкой и твердой проволоки, рассчитаны на большую нагрузку. Из спец. инструментальной стали, закалены в масле, хромированная головка, рукоятки специально электроизолированы.

DIN
-Norm

VDE
geprüft



| L | мм | Исполнение | г | № |
|-----|----|------------|-----|--------|
| 180 | | DIN 5238A | 250 | 324588 |

Телефонные плоскогубцы, прямые

Для твердой и мягкой проволоки, губки плоские, овальные, заостренные. Из спец. инструментальной стали, закалены в масле, хромированная головка, рукоятки специально электроизолированы.

DIN
-Norm

VDE
geprüft



| L | мм | Исполнение | г | № |
|-----|----|------------|-----|--------|
| 200 | | DIN 5236A | 200 | 324737 |

Телефонные плоскогубцы, изогнутые

Для перекусывания твердой и мягкой проволоки, губки плоские, овальные, заостренные. Из спец. инструментальной стали, закалены в масле, хромированная головка, рукоятки специально электроизолированы.

DIN
-Norm

VDE
geprüft



| L | мм | Исполнение | г | № |
|-----|----|------------|-----|--------|
| 200 | | DIN 5236D | 200 | 324739 |

4



Слесарно-монтажный инструмент

Плоскогубцы, бокорезы, отвертки и болторезы

EUROLINE® (Евролайн)



Отвертка.

ПРЕИМУЩЕСТВА

- Высокая передача усилия благодаря рукоятке, выполненной из двух материалов.
- Высокий предел прочности при кручении.
- Безупречная посадка в головке.
- Жала легко различать благодаря цветовой кодировке.
- Устойчивы к маслу, смазке, углеводороду.

ХАРАКТЕРИСТИКИ

- Жало из хромванадиевой стали с высоким моментом кручения, высокопрочное, матовохромированное.
- Закаленные лезвия для надежной передачи усилия, даже если винт плотно затянут.
- Жесткость на кручение и высокоточная посадка гарантируют долговечность даже при условии промышленного использования.
- Рукоятка из высококачественной пластмассы с текстурой, обеспечивающей максимальный комфорт пользователя.

Цветовая кодировка для быстрой идентификации различных жал

быстрый поиск

Закаленное лезвие

безупречная посадка в головке



Жало из высококачественной, улучшенной термообработкой хромванадиевой стали

жесткость на кручение

Рукоятка выполнена из двух материалов, из высококачественной пластмассы с текстурой, обеспечивающей максимальный комфорт пользователя

отличная передача усилия



Состав набора:

| | Pozidriv № 73571 | Phillips № 73570 |
|--|--------------------------------|--------------------------------|
| | 3,5 x 75 мм 4 x 100 мм | 3,5 x 75 мм 4 x 100 мм |
| | 5,5 x 125 мм 6,5 x 150 мм | 5,5 x 125 мм 4 x 100 мм |
| | PZ 1 x 100 мм PZ 2 x 125 мм | |
| | | PH 1 x 100 мм PH 2 x 125 мм |

Набор отверток

| Наименование | кг | № |
|-------------------------|------|--------------|
| Набор отверток Pozidriv | 0,70 | 73571 |
| Набор отверток Phillips | 0,70 | 73570 |

4



EUROLINE® ИМПАКТ (Евролайн Импакт)

Отвертки с усиленным сквозным жалом.

ПРЕИМУЩЕСТВА

- Сквозное усиленное жало с металлическим колпачком позволяет использовать молоток для удара по отвертке для извлечения заклинивших винтов.

Набор диэлектрических отверток

Жала из хромванадиевой стали с молибденом, сквозная закалка; электроизоляция жала, жестко соединенная с рукояткой, 1000 В.



Состав набора: (№ 73575)

| | |
|--|--|
| | 5,5 x 100 мм 6,5 x 125 мм 8 x 150 мм |
| | PH 1 x 80 мм PH 2 x 100 мм |

2 инструмента в 1!

Сквозное усиленное жало с металлическим колпачком.



Набор (№ 73575): Schlitz 5,5 x 100 (№ 73565), 6,5 x 125 (№ 73566), 8 x 150 (№ 73567), Phillips PH 1 x 80 мм (№ 73536), PH 2 x 100 мм (№ 73537).



| Наименование | г | № |
|---|-----|---------------|
| Состав набора диэлектрических отверток: | 680 | 323126 |
| Schlitz 2,5 x 75; 4,0 x 100; 5,5 x 125; 6,5 x 150 | | |
| Phillips PH 1 x 80; PH 2 x 100 пробник | | |

| Наименование | г | № |
|---------------------------------------|-----|---------------|
| Набор из 5 предметов EUROLINE® ИМПАКТ | 200 | 324739 |

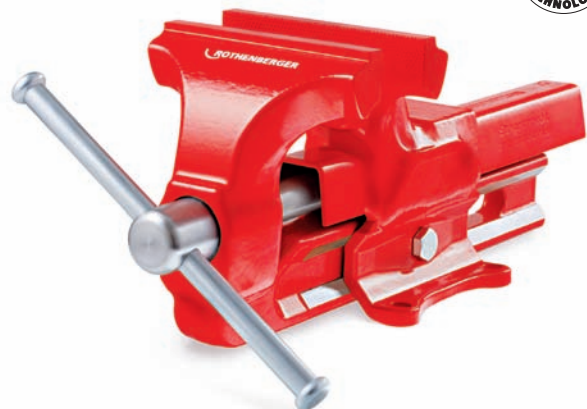
Слесарно-монтажный инструмент

Тиски, верстаки

Параллельные тиски

Стальные кованые тиски с коваными, закаленными углообразными губками для труб, расположенными под параллельными губками.

- Не бьются.
- Защищенный, крепкий болт с трапециевидной резьбой.
- Регулируемая двухсторонняя призменная направляющая.
- Надставка-наковальня для рихтовочных работ.



| Ширина губок, мм | Ширина губок, мм | Глубина зажима, мм | для труб, дюйм | для труб, мм | кг | № |
|------------------|------------------|--------------------|----------------|--------------|------|---------------|
| 120 | 125 | 65 | 3/8 - 1.1/2" | 16 - 55 | 8,7 | 70705X |
| 140 | 150 | 80 | 3/4 - 2" | 27 - 70 | 15,6 | 70735X |

Трубные тиски

Складные, с автоматическим крюком для закрывания, верхняя зажимная губка и нижние опорные губки фрезерованные, закаленные; крепкий легкоходный болт.

- Опора для трубы и подвижная верхняя зажимная губка: надежная фиксация.



| для труб / дюйм | для труб / мм | кг | № |
|------------------------|---------------|------|--------------|
| 1/8 - 2" | 10 - 60 | 3,7 | 70710 |
| Запасные губки (3 шт.) | | 0,2 | 70670 |
| 1/8 - 3" | 10 - 89 | 7,9 | 70712 |
| Запасные губки (3 шт.) | | 0,2 | 70672 |
| 1/8 - 4" | 10 - 114 | 11,7 | 70711 |
| Запасные губки (3 шт.) | | 0,2 | 70671 |

Цепные тиски для труб

Надежная, прочная конструкция, V-образная опора с зубьями и перемычкой предотвращает деформацию трубы при зажиме, износоустойчивые зажимные губки, кованые и закаленные, прочная зажимная цепь, быстрый зажим при помощи эксцентриковой рукоятки и зажимного болта.

- V-образная опора для трубы с зубьями и перемычкой предотвращает деформацию трубы при зажимании.
- Сменные губки.



| для труб / дюйм | для труб / мм | кг | № |
|-----------------|---------------|-----|--------------|
| 1/8 - 2.1/2" | 10 - 76 | 3,8 | 70713 |
| Запасные губки | | 0,7 | 70734 |
| Запасная цепь | | 0,5 | 70731 |
| 1/8 - 4" | 10 - 114 | 6,2 | 70714 |
| Запасные губки | | 0,8 | 70721 |
| Запасная цепь | | 0,6 | 70732 |
| 1/8 - 6" | 10 - 165 | 9,3 | 70715 |
| Запасные губки | | 0,9 | 70722 |
| Запасная цепь | | 1,3 | 70733 |

ROBOY® (Робой) малый переносной верстак

Для проведения ремонтных и сервисных работ на месте.

- Малые габариты: переносной, удобный и практичный.
- Устанавливается в дверном проеме или крепится к стене: не повреждает пол, экономит место.
- Рабочая плита покрыта резиной: для защиты от повреждений.
- Болт с трапециевидной резьбой: быстрая регулировка.
- Опора регулируется по высоте: дополнительная стабильность.

Параллельные тиски (№ 070705X) и поворотный диск (не входят в комплектацию).



| Наименование | Размер / мм | кг | № |
|--------------|-------------|------|--------------|
| ROBOY® | 650 x 400 | 14,9 | 70700 |

4



Универсальный верстак-тренога

С / без встроенных цепных тисков.

- Складной, очень устойчивый.
- Возможно крепление различного инструмента.
- Распорное устройство с посадочным местом для 1"-трубы на верстаке с цепными тисками.
- Гибка труб $\varnothing 3/8"$ - $1/2"$ - $7/8"$ на верстаке без встроенных цепных тисков.
- Гибка труб $\varnothing 3/8"$ - $1/2"$ - $3/4"$.
- Универсальное крепление для тисков, подготовленное для тисков (№ 70710) и цепных тисков (№ 70713, 70714, 70715).



| Наименование | кг | № |
|-----------------------------------|------|--------------|
| Верстак-тренога с цепными тисками | 16,0 | 70752 |
| Верстак-тренога без цепных тисков | 15,3 | 70751 |

4



Верстак-рабочее место

С тисками 1/8 - 2".

- Складной, устойчивый, не скользит.
- С откидывающимися трубными тисками. Имеются отверстия для гибки и большая подставка под инструмент.



| Наименование | кг | № |
|---------------------------------|------|--------------|
| Верстак-рабочее место 1/8" - 2" | 21,0 | 70740 |

Телескопический верстак

- Прочная складная рама из стальных труб имеет минимальные габариты.
- Переносной, удобный и практичный.
- Прочная рабочая плита из бука обеспечивает оптимальную рабочую поверхность.
- Ножки выдвигаются по отдельности, благодаря чему можно работать на ступеньках.



| Наименование | Размеры, мм | кг | № |
|-------------------------|----------------|------|---------------|
| Телескопический верстак | 700 x 450 x 30 | 17,4 | 70699X |

Универсальный верстак

- Устойчивый и прочный верстак, удобно перевозить: складная рама.
- Оптимальная рабочая поверхность: водостойчивая клееная буковая плита.
- Верстак „Слесарь-сантехник“: стальной кант вокруг деревянной плиты, идеально подходит для крепления тисков.



| Наименование | Размеры, мм | кг | № |
|---------------------|------------------|----|---------------|
| „Слесарь“ | 1200 x 550 x 835 | 30 | 70690X |
| „Слесарь-сантехник“ | 1000 x 700 x 835 | 32 | 70696 |
| „Слесарь-сантехник“ | 1200 x 750 x 835 | 38 | 70698 |

Слесарно-монтажный инструмент

Ключи гаечные

Набор ключей ROCLICK (Роклик)

Комбинированный рожково-накидной шарнирный ключ.

Хромванадиевая сталь, полированный и глянцево-хромированный.

ПРЕИМУЩЕСТВА

- Подвижная трещотка дает возможность работать в узких местах.
- Точная работа благодаря легкоходной трещотке с частыми зубцами (72 зубца).



Рабочий угол всего 5°!



4

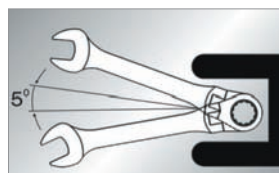


Набор ключей ROCLICK.

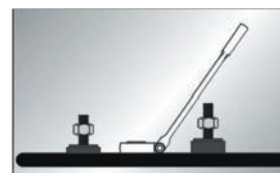
Набор из 7 предметов: ROCLICK 8 – 10 – 11 – 13 – 14 – 17 – 19 мм, пластмассовый чемодан.

| Наименование | г | № |
|-------------------------------------|------|-------|
| Набор ключей ROCLICK из 7 предметов | 1150 | 70490 |

Рабочий угол всего 5°.



Угол наклона переставляется.



Набор шестигранников

Хромванадиевая сталь /50Cr-v4, обработаны в растворе хрома, твердость и момент кручения в соответствии с DIN 911.



№ 70301/70302

№ 321300



| Исполнение | Размер мм / дюйм | г | № |
|------------|----------------------------------|-----|--------|
| В клипсе | 2,5-3-4-5-6-8-10 мм | 340 | 70301 |
| В клипсе | 3/32-1/8-5/32-3/16-1/4-5/16-3/8" | 340 | 70302 |
| На кольце | 2-2,5-3-4-5-6-8-10 мм | 250 | 321300 |

ROTURN (Рот рн)

Комбинированный рожково-накидной ключ.

Хромванадиевая сталь, полированный и глянцево-хромированный.

ПРЕИМУЩЕСТВА

- Откручивает болты и гайки, поврежденные на 70% благодаря шестигранному зеву и волновому профилю.
- Эргономичность, приложение основной силы на плоскую поверхность экономит усилие.



Защищает кисть.



Набор из 8 предметов (№ 70475): ROTURN 10 - 11 - 13 - 14 - 16 - 17 - 19 - 22 мм, пластмассовый чемодан.

| Наименование | кг | № |
|------------------------------------|-----|-------|
| Набор ключей ROTURN из 8 предметов | 1,7 | 70475 |

Ключ ROCLICK (Роклик)

Хромванадиевая сталь, головка имеет черное фосфатное покрытие для защиты от коррозии.



| Наименование | Ширина ключа, мм | L, мм | г | № |
|-----------------|------------------|-------|----|--------------|
| Ключ ROCLICK 10 | 10 | 134 | 80 | 70420 |
| Ключ ROCLICK 11 | 11 | 137 | 80 | 70419 |
| Ключ ROCLICK 12 | 12 | 137 | 80 | 70421 |
| Ключ ROCLICK 13 | 13 | 137 | 90 | 70422 |
| Ключ ROCLICK 14 | 14 | 140 | 90 | 70423 |

ПРЕИМУЩЕСТВА

- Пружинный механизм – чем сильнее давление затягивания, тем жестче рукоятка.
- Эффект трещотки при обратном закручивании.
- Быстрое затягивание и ослабление винтов.
- Особенно хорошо подходит для закручивания соединений на винтах на трубах, различных линиях и штангах.



| Наименование | Ширина ключа, мм | L, мм | г | № |
|-----------------|------------------|-------|-----|--------------|
| Ключ ROCLICK 16 | 16 | 184 | 130 | 70424 |
| Ключ ROCLICK 17 | 17 | 184 | 140 | 70425 |
| Ключ ROCLICK 19 | 19 | 188 | 188 | 70426 |
| Ключ ROCLICK 21 | 21 | 230 | 230 | 70427 |
| Ключ ROCLICK 24 | 24 | 240 | 240 | 70418 |

4



Ключ с трещоткой

Хромванадиевая сталь, ковано-штампованный, хромированный.



| Наименование | L, мм | г | № |
|-----------------|-------|------|--------------|
| Набор из ключей | | 3500 | 70281 |
| 10 x 11 | 200 | 120 | 70270 |
| 12 x 14 | 230 | 200 | 70271 |
| 13 x 17 | 250 | 280 | 70272 |

ПРЕИМУЩЕСТВА

- Идеально подходит для откручивания труднодоступных болтов и гаек благодаря малому шагу трещотки с мелкими зубьями и переключению влево/вправо.
- 12-гранный, надежный и прочный.

Набор из 7 предметов: (№ 70281) ROCLICK 10 x 11, 12 x 14, 13 x 17, 15 x 16, 19 x 22, 24 x 27, 30 x 32 мм.

| Наименование | L, мм | г | № |
|--------------|-------|-----|--------------|
| 15 x 16 | 260 | 320 | 70273 |
| 19 x 22 | 310 | 440 | 70274 |
| 24 x 27 | 360 | 700 | 70276 |
| 30 x 32 | 410 | 990 | 70277 |

Разводной ключ

Хромванадиевая сталь, цельнокованый, хромированный и полированный.



| Размер, дюйм | L, мм | Ширина захвата до, мм | г | № |
|--------------|-------|-----------------------|-----|--------------|
| 4" | 120 | 16 | 80 | 70440 |
| 6" | 160 | 20 | 100 | 70441 |
| 8" | 210 | 25 | 220 | 70442 |

ПРЕИМУЩЕСТВА

- Точная работа благодаря ролику правого вращения; ключ прочный, с легким ходом, минимальный зазор при скольжении.



| Размер, дюйм | L, мм | Ширина захвата до, мм | г | № |
|--------------|-------|-----------------------|------|--------------|
| 10" | 250 | 29 | 390 | 70443 |
| 12" | 300 | 34 | 660 | 70444 |
| 15" | 380 | 44 | 1170 | 70445 |

Слесарно-монтажный инструмент

Ножовки и ножовочные полотна

ROBO Super (Робо Супер)

Безопасная слесарная лучковая ножовка.

- Благодаря безопасной рукоятке для точного ведения ножовки уменьшается опасность несчастного случая.
- В лучке есть место для хранения запасных полотен.
- Оптимальное натяжение полотна благодаря встроенному в рукоятку быстрозажимному устройству с точной регулировкой.
- Удобно работать в труднодоступных местах, так как полотно четырехкратно поворачивается на 90°.



| Наименование | Под полотно, мм | г | № |
|--|-----------------|-----|--------------|
| Ножовка ROBO Super вкл. полотно из быстрореж. нержавеющей стали 4 Plus (№ 71213) | 300 | 680 | 71206 |

ROBO Mini (Робо Мини)

Малая слесарная лучковая ножовка.

Эргономичная форма рукоятки дает возможность резать без усилия в узких местах.

- Большой регулировочный винт.



| Наименование | Под полотно, мм | г | № |
|---|-----------------|-----|--------------|
| Малая ножовка ROBO Mini вкл. полотно UNIVERSAL (№ 71217) | 150 | 160 | 71222 |

Ножовочные полотна для металла

Из инструментальной стали, из эластичной быстрорежущей стали.

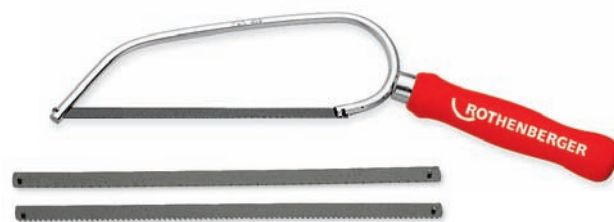
- **FLEXIBLE (Флексибл):** инструментальная сталь, 2% вольфрама.
- **SUPERFLEX (Суперфлекс):** эластичная быстрорежущая сталь.



| Наименование | Под длину полотна, мм | Зубцов на дюйм | г | № |
|--------------|-----------------------|----------------|----|--------------|
| FLEXIBLE | 300 | 24 | 20 | 71209 |
| SUPERFLEX | 300 | 22 | 20 | 71210 |

Универсальная малая ножовка PUK (Пак)

Для резки всех материалов, маленькая и удобная, с хорошими режущими качествами.



| Наименование | Под полотно, мм | г | № |
|--|------------------|-----|---------------|
| PUK с непереставляющ. рукояткой, с полотном UNIVERSAL | 150 | 100 | 842100 |
| PUK с переставляющ. рукояткой, с полотном UNIVERSAL (без рис.) | 150 | 140 | 71215 |
| Полотно UNIVERSAL для металла | 150 (32 з./дюйм) | 20 | 71217 |
| Полотно для дерева | 150 (14 з./дюйм) | 20 | 71216 |

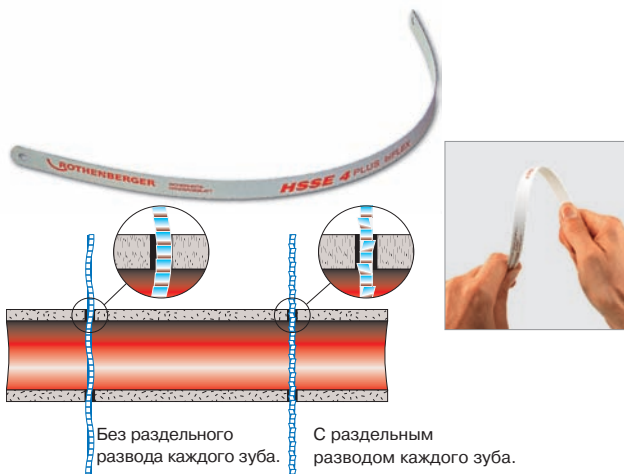
HSSE 4 Plus

Биметаллическое ножовочное безопасное полотно.

Идеальное ножовочное полотно для слесарных работ. Гибкая ленточная сталь с наваренными ножами из высокопроизводительной быстрорежущей нержавеющей стали.

- Отличная гибкость благодаря повышенной твердости зубьев.
- Твердость ок. 65 HRC, среднее увеличение срока службы в 4 раза.
- Значительно снижена опасность разрушения при очень большой нагрузке.
- Точная резка благодаря разделительному разводу зубьев.

Ножовочные полотна ROTHENBERGER с разделительным разводом каждого зуба режут свободно. Полотно не застревает в разрезаемом материале. Благодаря этому работа не прерывается, прикладывается меньшее усилие, производительность работы выше.



| Наименование | мм | Зубьев на дюйм | г | № |
|--------------|-----|----------------|----|--------------|
| HSSE 4 Plus | 300 | 24 | 20 | 71213 |



Слесарно-монтажный инструмент

Сумки для хранения инструментов

Сумка для инструмента “Монтажная”

- С практичным внешними карманами для быстрого доступа к инструменту.
- С ручками и ремнем, регулируемым по длине, для удобства транспортировки.

НОВИНКА



Наименование

№

Сумка “Монтажная” (460 x 260 x 260 мм) **402310**

Сумка для инструмента Heavy Duty (Хеви Дьюти)

- Особо устрйчивая благодаря днищу из пластика.
- С ручками и ремнем, регулируемым по длине, для удобства транспортировки.

НОВИНКА



Наименование

№

Heavy Duty Tool Bag, большая (620 x 250 x 350 мм) **402317**

Heavy Duty Tool Bag, малая (410 x 230 x 300 мм) **402316**

4



Сумка для инструмента Trendy Tool Bag (Тренди Тул Бэг)

- Для размещения в багажном отделении, для любого инструмента.
- Обеспечивает порядок благодаря большому количеству отделений и карманов.

НОВИНКА



Наименование

№

Trendy Tool Bag (380 x 300 x 370 мм) **402311**

Сумка для инструмента Trendy Toolbox (Тренди Тулбокс)

- Быстрый доступ к инструменту благодаря открытому верху.
- Упрочненные боковые стенки гарантируют устойчивость и стабильность.
- Очень прочная ручка и ремень, регулируемый по длине, обеспечивают комфортную транспортировку.

НОВИНКА



Наименование

№

Trendy Toolbox (230x 230 x 210 мм) **402309**

Сумка для инструмента Trendy Shouldertoolbox (Тренди Шолдертулбокс)

- Очень легкая и удобная сумка для размещения самого важного инструмента.
- Малые боковые карманы обеспечивают наглядность.

Наименование

№

Trendy Shouldertoolbox (250 x 220 x 140 мм) **402308**



НОВИНКА

Офисы ROTHENBERGER

Германия ROTHENBERGER Deutschland GmbH
Industriestrasse 7 • 65779 Kelkheim/Germany
Tel. +49 6195 / 800 81 00 • +49 6195 / 800 37 39
annerosse.messinger@rothenberger.com
www.rothenberger.com

Россия ROTHENBERGER RUSSIA

Москва

115280, г. Москва, ул. Автозаводская, д.25
тел. / факс: +7 495 / 792-59-44
info@rothenberger-russia.ru
www.rothenberger-russia.ru

Санкт-Петербург

192019, г. Санкт-Петербург,
ул. Профессора Качалова, д.3 В
тел.: +7 812 / 412-30-44, 412-60-17
spb@rothenberger-russia.ru

ROWELD:

190130, г. Санкт-Петербург,
ул. 10-я Красноармейская, д.15 / 17
тел. / факс: +7 812 / 575-00-86, 575-00-56, 251-37-07
triac.spb@gmail.com

Екатеринбург

620062, г. Екатеринбург,
ул. Первомайская, д.77, подъезд 8а, эт.2
тел.: +7 343 / 278-96-59, 278-96-79 • факс: +7 343 / 375-88-16
ekb@rothenberger-russia.ru

Краснодар

350059, г. Краснодар,
ул. Новороссийская, д.236/1, оф.104
тел.: +7 861 / 217-01-93
yug@rothenberger-russia.ru

Самара

443086, г. Самара,
ул. Мичурина, д.147, эт.1, оф.1
тел.: +7 846 / 247-54-10
samara@rothenberger-russia.ru

Красноярск

660021, г. Красноярск,
ул. Дубровинского, д.112
тел.: +7 391 / 276-75-32, -33, -34 • факс: +7 391 / 276-75-35
krsk@rothenberger-russia.ru

Нижний Новгород

603034, г. Нижний Новгород,
ул. Кировская, д.16, оф.4
тел.: +7 831 / 281-87-86, 250-13-48, 251-69-06 • факс: +7 831 / 281-87-77
nn@rothenberger-russia.ru



Возможны изменения в технических характеристиках и внешнем виде инструмента и оборудования. Все права защищены. Каталог или любая его часть не могут быть скопированы, воспроизведены в электронной или механической форме, в виде фотокопии, записи в память ПК, репродукции или каким-либо иным способом, а также использованы в любой информационной системе без получения письменного разрешения от правообладателя марки на территории РФ. За любое незаконное использование зарегистрированного товарного знака ROTHENBERGER, а также материалов каталога GLOBE предусматривается гражданская, уголовная и административная ответственность в соответствии с законом РФ.