

ROTHENBERGER

pipetool technologies at work

GLOBE 2016/2017

Профессиональное оборудование и инструмент
для монтажа, ремонта и обслуживания труб



WWW.ROTHENBERGER-RUSSIA.RU



Хотите узнать больше о
продукции?
Отсканируйте код QR!










RODIA® -

Алмазный инструмент и оборудование

Обзор техники алмазного сверления	166
Сверлильные установки	
RODIACUT 130 PRO (Родиакат 130 ПРО)	168
RODIACUT 150 (Родиакат 150)	169
RODIACUT 170 PRO C / RODIACUT 170 PRO D (Родиакат 170 ПРО С / 170 ПРО D)	170
RODIACUT 250 (Родиакат 250)	171
RODIACUT 270 PRO C / RODIACUT 270 PRO D (Родиакат 270 ПРО С / 270 ПРО D)	172
RODIACUT 400 PRO D (Родиакат 400 ПРО D)	173
Сверлильные стойки и каретки	
Сверлильная стойка 130 PRO	174
Сверлильная стойка 150	174
Сверлильная стойка 170 PRO C / 170 PRO D	175
Сверлильная стойка 250	175
Сверлильная стойка 270 PRO C / 270 PRO C	176
Сверлильная стойка 400 PRO D	177
Каретки RODIACUT 130 / 170 / 270 / 400 PRO (Родиакат 130 / 170 / 270 / 400 ПРО)	177
Сверлильные двигатели	
RODIADRILL CERAMIC ECO (Родиадрилл Керамик Эко)	178
RODIADRILL 160 (Родиадрилл 160)	179
RODIADRILL 200 (Родиадрилл 200)	179
RODIADRILL 500 (Родиадрилл 500)	179
RODIADRILL 2400 PD-E (Родиадрилл 2400 ПД-Е)	180
RODIADRILL 3000 PD (Родиадрилл 3000 ПД)	180
RODIADRILL 1800 DRY (Родиадрилл 1800 ДРАЙ)	181
Алмазные сверлильные коронки	
HIGH SPEED PLUS (Хай Спид плюс)	182
SPEED STAR DX (Спид стар DX)	183
Алмазная резка	
Штроборез WALL CUT 6540 (Волл Кат 6540)	184
Принадлежности к технике алмазного сверления	
Ручной водяной насос	185
RODIAPUMP (Родиапамп)	185
RODIA-VAC (Родиа-вак)	185
Быстрораспорная штанга	186
Вакуумный набор	186
Водосборные кольца	186
Удлинители к коронкам	186
RODIA CLEANER 1400 (Родиа клинер 1400)	187
RODIA DRY CLEANER 1200 (Родиа драй клинер 1200)	187



Обзор техники алмазного сверления

АЛМАЗНАЯ СВЕРЛИЛЬНАЯ ТЕХНИКА ROTHENBERGER						
	RODIADRILL Ceramic / Ceramic ECO	RODIADRILL 1800 DRY	RODIACUT® 130 PRO	RODIACUT® 170 PRO	RODIACUT® 270 PRO	RODIACUT® 400 PRO D
						
Рабоч. область по бетону	6 - 35 мм	-	10 - 162 мм	10 - 172 мм	32 - 250 мм	32 - 400 мм с расп. плитой 500мм
Рабоч. область по кирпичн./камен. кладке	6 - 67 мм	32 - 200 мм	32 - 200 мм	32 - 200 мм	32 - 250 мм	32 - 400 мм с расп. плитой 500 мм
Расстояние до стены	30 мм	40 мм	40 мм	40 мм	50 мм	50 мм
Стационарно	- /67 мм	32 - 172 мм	10 - 162 мм	10 - 172 мм	32 - 250 мм	32 - 400 (500) мм
Выходная мощность	800 Вт	1800 Вт	1400 Вт	1800 Вт	2400 Вт	3000 Вт
Вес (общий)	3,4 /3,2 кг	5,8 кг	13,9 кг	20,1 кг	25,8 кг	40,5 кг
Особенности	Широкая область применения, легкая уст-ка, спец. для природного камня / плитки	Подключаемая функция плавного удара, встроенный всасывающий ротор	4 функции в одном устройстве, нивелирование в стойке	4 функции в одном устройстве, полностью оснащенная стойка	Система быстрого снятия двигателя, полностью оснащенная стойка	Спец. электроника двигателя, очень большой момент вращения
	178	181	168	170	172	173

8



АЛМАЗНЫЕ СВЕРЛИЛЬНЫЕ КОРОНКИ ROTHENBERGER		
	High Speed Plus - прородный камень	SPEED STAR DX
		
Область применения	Коронки для сверления с подачей воды	Коронки для сверления с и без подачи воды
Резьбовое крепление	G1/2"	G1/2" + 1.1/4" UNC
Полезная длина	50 / 120 / 300	400 / 500
Крепление сегмента	пайка	Space Welding
Форма сегмента	Плоский сегмент	PRISMACUT
Материал	Армированный бетон, мрамор, гранит, полый кирпич, каменная кладка, газобетон, асфальт.	Армированный бетон, мрамор, асфальт*, стяжка*. <small>*на заказ, спец. исполнение</small>
	182	183

Армированный бетон

Мрамор

Гранит

Силикатный кирпич

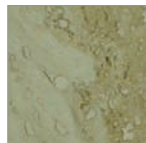
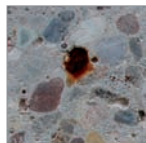
Полый кирпич

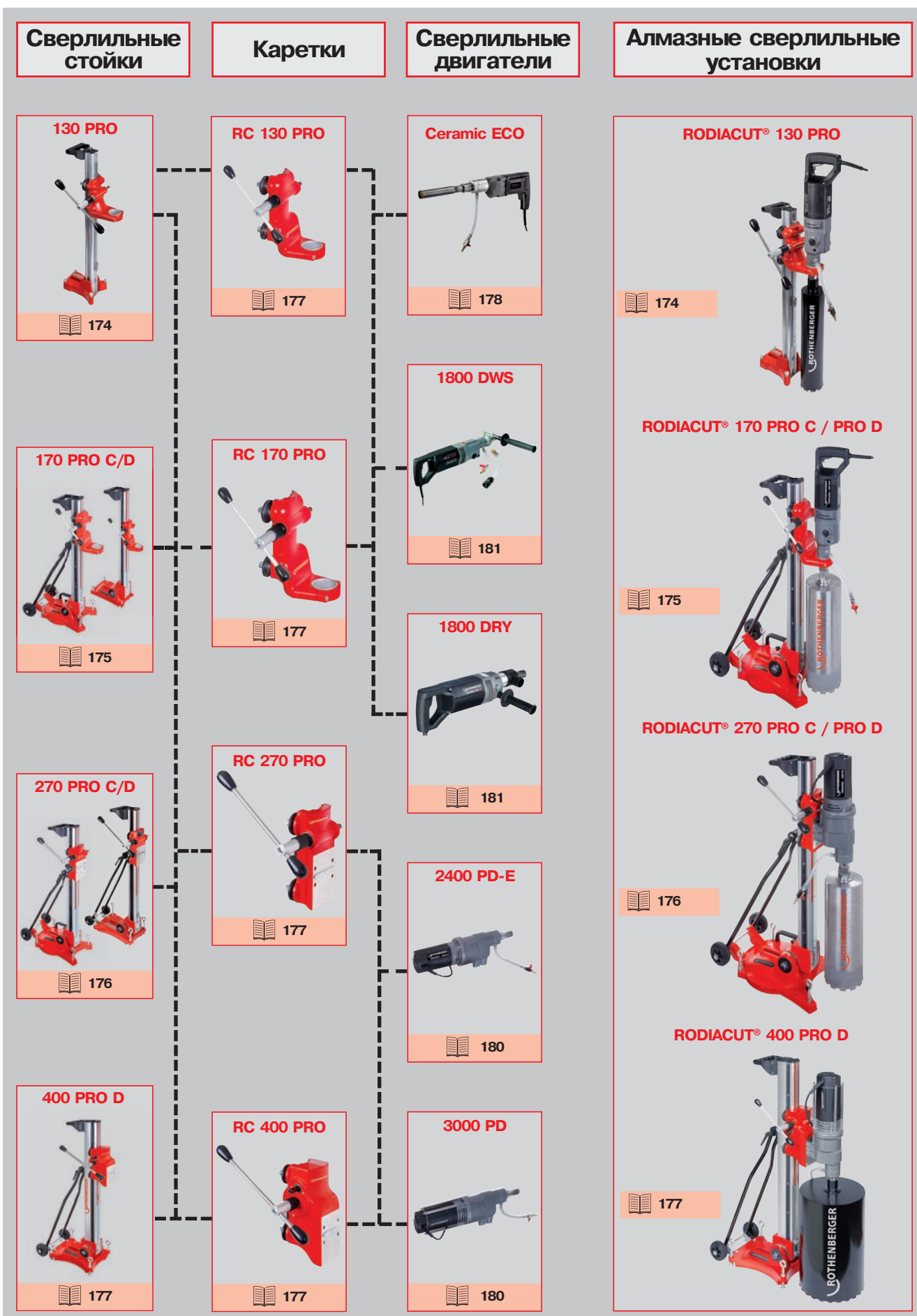
Каменная кладка

Газобетон

Асфальт

Стяжка





RODIA® - Алмазный инструмент и оборудование

Сверлильные установки

RODIACUT® 130 PRO (Родиакат 130 ПРО)

Алмазная сверлильная установка с дюбельным основанием для сверления отверстий Ø 10 - 200 мм.

Идеально подходит для использования в области сантехники и электрики, а также в строительстве, где предъявляются требования к низкому уровню вибрации и шума.

ОБЛАСТЬ ПРИМЕНЕНИЯ

4 области применения для одной системы:

Стац. сверл. с подачей воды армир. бетона	Ø 10 - 162 мм
Стац. сверл. кирпич./кам. кладки без подачи воды	Ø 32 - 162 мм
Сверл. на весу армир. бетона с подачей воды	Ø 10 - 82 мм
Сверл. на весу кирпич./кам. кладки без подачи воды	Ø 32 - 200 мм

ПРЕИМУЩЕСТВА

- Сверление с низким уровнем вибрации благодаря направляющей каретки с 4 роликами.
- Ручка из высококачественной стали заменяется без использования инструмента.
- Уровень для быстрого и точного выравнивания.
- Стабильное резьбовое соединение между колонной и основанием, фиксация каретки.
- Ручка для перевозки.
- Универс.каретка, также и для RODIACUT® 170, 270 и 400 PRO.
- Крепление для зажимной горловины Ø 60 мм.

Идеально подходит для работы в труднодоступных местах.



Дюбельное основание: очень маленькие габариты позволяют работать в ограниченном пространстве.



Уровень: быстрое и точное позиционирование сверлильной стойки.



Комплектация (№ 1000000089): сверлильная стойка RODIACUT® 130 PRO, сверлильный двигатель RODIADRILL 1800 DWS, гаечный ключ SW 19/24/36/41, соединительный шланг для воды (№ FF35302), комплект анкеров для крепления на бетоне (№ FF35120), медное кольцо 1.1/4" (№ FF35190), инструкция по эксплуатации RODIADRILL 1800 DWS (№ 90704), инструкция по эксплуатации RODIACUT® 130 PRO (№ 1300000155), набор инструмента (№ FF70001).

Наименование	кг	№
Набор RODIACUT® 130 PRO со сверлильным двигателем RODIADRILL 1800 DWS	14,2	1000000089
Набор RODIACUT® 130 PRO со сверлильным двигателем RODIADRILL 1400 DWS	14,1	1000000092
Сверлильная стойка RODIACUT® 130 PRO	7,2	1000000088
Сверлильный двигатель RODIADRILL 1800 DWS	6,7	FF40180
Сверлильные коронки		182 - 183



Благодаря небольшому весу установку обслуживает один оператор. Данная сверлильная система необходима на каждом строительном объекте.

ТЕХ. ХАРАКТЕРИСТИКИ (СВЕРЛИЛЬНЫЙ ДВИГАТЕЛЬ)

Сверлильный двигатель:	RODIADRILL 1800 DWS
Область сверления:	по бетону макс. Ø 80 мм, по кирпичу макс. Ø 130 мм
Мин. расстояние до стены:	40 мм от середины отверстия
Мин. расстояние до угла:	40 мм от середины отверстия
Вход./выход. мощность:	2500 Вт / 1800 Вт
2-х ступ. редуктор:	1 скорость 2 скорость
Ном. обороты:	760 об./мин. 1570 об./мин.
Момент вращения:	58 - 27 Нм
Потребление тока:	8,5 А
Вес:	двигатель 5,8 кг
Резьбовое крепление:	G 1/2" + 1.1/4" UNC

Резьбовое крепление R 1/2" и 1.1/4" UNC.

Каретка и направляющая с 4 роликами

универсальное применение с RODIACUT® 170, 270 и 400 PRO

Ручка из высококачественной нержавеющей стали

быстро переставляется с левой/с правой стороны без использования инструмента, прочная конструкция



RODIACUT® 150 (Родиакат 150)

Сверлильная система с комбинированным крепежным основанием-станцией для сверления отверстий Ø 10 - 152 мм в армированном бетоне.

Полностью оснащенная сверлильная система с комбинированным крепежным основанием, указателем середины отверстия, вспомогательными устройствами для нивелирования,

ОБЛАСТЬ ПРИМЕНЕНИЯ RODIADRILL 160

3 области применения для одной системы:

Стац. сверл. с подачей воды армир. бетона	Ø 10 - 132 мм
Сверление на весу армир. бетона с подачей воды	Ø 10 - 82 мм
Сверление на весу кирпич./кам. кладки без подачи воды	Ø 10 - 162 мм

ТЕХ. ХАРАКТЕРИСТИКИ (СВЕРЛИЛЬНЫЙ ДВИГАТЕЛЬ)

Сверлильный двигатель:	RODIADRILL 160	
Резьбовое крепление:	G 1/2" и 1.1/4" UNC	
Входная/Выходная мощность:	2000 Вт / 1400 Вт	
Редуктор:	1 скорость	2 скорость
Момент вращения:	55 Нм	27 Нм
Зажимная горловина:	Ø 60 мм	



ограничителем глубины для сверления отверстий Ø 10 – 152 в армированном бетоне.

ОБЛАСТЬ ПРИМЕНЕНИЯ RODIADRILL 200

3 области применения в одной системе:

Стац. сверл. с подачей воды армир. бетона	Ø 10 - 152 мм
Сверление на весу армир. бетона с подачей воды	Ø 10 - 82 мм
Сверление на весу кирпич./кам. кладки без подачи воды	Ø 10 - 250 мм

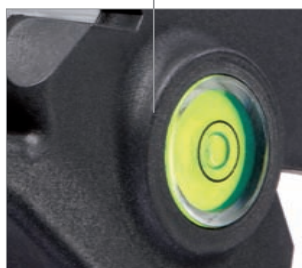
ТЕХ. ХАРАКТЕРИСТИКИ (СВЕРЛИЛЬНЫЙ ДВИГАТЕЛЬ)

Сверлильный двигатель:	RODIADRILL 200		
Резьбовое крепление:	G 1/2" и 1.1/4" UNC		
Входная/Выходная мощность:	2700 Вт / 2400 Вт		
Редуктор:	1 скорость	2 скорость	3 скорость
Момент вращения:	71 Нм	34 Нм	17 Нм
Зажимная горловина:	Ø 60 мм		

- Мощность: новый 3-х скоростной двигатель мощностью 2700 Вт.
- Легкость: всего ок. 17 кг (RODIACUT 150 / RODIADRILL 200).
- Универсальность: комбинированное основание (для дюбельного и вакуумного крепления).

Уровень

быстрое и точное выравнивание стойки



Водосборное кольцо (FF35700), доп. принадлежность

защита от брызг, сбор шлама, монтаж без использования инструмента (до Ø 132 мм)



Ключ с внутренним шестигранником 6 мм на стойке

все настройки выполняются одним инструментом

Переставляемая рукоятка подачи

изменение рабочей стороны без использования инструмента, что удобно также при работе вплотную к стене

Жесткая на кручение алюминиевая стойка

прочная и легкая

Вакуумный набор (FF35710), доп. принадлежность

возможность быстрого крепления без дюбельных отверстий

Регулировка угла сверления на 90° - 45°

быстро, просто, без использования инструмента



Наименование	кг	№
Сверлильная система RODIACUT® 150/RODIADRILL 160	17,3	FF34150
Сверлильная стойка RODIACUT® 150	10,5	FF30150
Сверлильный двигатель RODIADRILL 160	6,8	FF40165

Наименование	кг	№
Сверлильная система RODIACUT® 150/RODIADRILL 200	17,7	FF34160
Сверлильная стойка RODIACUT® 150	10,5	FF30150
Сверлильный двигатель RODIADRILL 200	7,2	FF40220

Сверлильные установки

RODIACUT® 170 PRO C / 170 PRO D (Родиакат 170 ПРО С / 170 ПРО D)



Сверлильная система с комбинированным или дюбельным основанием для сверления отверстий Ø 10 - 200 мм.

ОБЛАСТЬ ПРИМЕНЕНИЯ

4 области применения для одной системы:

Стац. сверл. армир. бетона с подачей воды	Ø 10 - 172 мм
Стац. сверл. кирпич./кам. кладки без подачи воды	Ø 32 - 172 мм
Сверл. на весу армир. бетона с подачей воды	Ø 10 - 82 мм
Сверление на весу кирпич./кам. кладки без подачи воды	Ø 32 - 200 мм

ПРЕИМУЩЕСТВА

- Каретка имеет универсальное использование, подходит также для RODIACUT® 270 PRO и 400 PRO благодаря 4 роликовым направляющим.
- Регулировка угла сверления от -15° до +45° с шагом 2,5°.
- Индикация середины отверстия (только для комбинированного основания).

ТЕХ. ХАРАКТЕРИСТИКИ (СВЕРЛИЛЬНЫЙ ДВИГАТЕЛЬ)

Диапазон сверления:	без водосборного кольца: макс. Ø 172 мм с водосборным кольцом: макс. Ø 132 мм	
Крепление двигателя:	Ø 60 мм	
Длина:	170 PRO C	170 PRO D
Ширина:	470 мм	315 мм
Высота:	300 мм	180 мм
Ход:	860 мм	860 мм
Вес:	525 мм	525 мм
	13,1 кг	12,8 кг

ТЕХ. ХАРАКТЕРИСТИКИ (СВЕРЛИЛЬНЫЙ ДВИГАТЕЛЬ)

Сверлильный двигатель:	RODIADRILL 1800 DWS
Область сверления:	в бетоне макс. Ø 172 мм
Сверление на весу:	в кам./кирпич. кладке макс. Ø 200 мм
Мин. расстояние до стены:	40 мм от середины отверстия
Мин. расстояние до угла:	40 мм от середины отверстия
Резьбовое крепление:	G 1/2" + 1.1/4" UNC
Вход./выход. мощность:	2500 Вт / 1800 Вт
2-х ступенчатый редуктор:	760 - 1570 об./мин.
Момент вращения:	58 - 27 Нм
Потребление тока:	8,5 А
Вес:	7,0 кг
Зажимная горловина:	Ø 60 мм

Роликовые каретки используются на всех сверлильных стойках и колоннах RODIACUT® PRO

стабильная работа с минимальной вибрацией, модульная концепция



Резиновые колеса

быстрая и легкая транспортировка на стройплощадку (серийное оснащение для комбинированного основания)

Со встроенным вакуумным основанием/вентилем и 4 регулировочными винтами для придания станине устойчивости на неровной поверхности

высококачественное основание

Комплектация (№ FF34171 / FF34170): сверлильная стойка RODIACUT® 170 PRO C или 170 PRO D, двигатель RODIADRILL 1800 DWS, ключ с открытым зевом SW 19/24/36/41, ключ с внутренним шестигранником 6 мм, шланг для подключения воды (№ FF35302), комплект анкеров для крепления на бетоне (№ FF35120), медное кольцо 1.1/4" (№ FF35190), инструкция по эксплуатации RODIADRILL 1800 DWS (№ 90704), инструкция по эксплуатации RODIACUT® 170 - 270 (№ 90726), набор инструмента (№ FF70001).

Наименование	кг	№
RODIACUT® 170 PRO C укомплектованная	20,1	FF34171
RODIACUT® 170 PRO D укомплектованная	19,8	FF34170
Сверлильный двигатель RODIADRILL 1800 DWS	7,0	FF40180
Сверлильная стойка RODIACUT® 170 PRO C	13,1	FF30171
Сверлильная стойка RODIACUT® 170 PRO D	12,8	FF30170
Колонна 860 мм, ход 525 мм	7,6	FF50978
Колонна 1335 мм, ход 1000 мм	12,4	FF50981
Колонна 1835 мм, ход 1500 мм	16,5	FF50982
Каретка для RC 170 PRO	3,1	FF50977
Дюбельное основание для RC 170 PRO	3,3	FF50979

Указатель центра отверстия

быстрая центровка для точного сверления

Регулировка угла сверления

регулировка от -15° до +45° с шагом 2,5°



RODIACUT® 250 (Родиакут 250)

Сверильная система с комбинированной крепежной станиной для сверления отверстий Ø 10 - 250 мм.

Сверильная система с комбинированным основанием и сверильным двигателем для сверления на весу или стационарным двигателем для сверления отверстий Ø 10 - 250 мм.

ОБЛАСТЬ ПРИМЕНЕНИЯ RODIADRILL 200

4 области применения для одной системы:

Стац. сверл. армир. бетона с подачей воды	Ø 10 - 200 мм
Стац. сверл. кирпич./кам. кладки без подачи воды	Ø 10 - 225 мм
Сверл. на весу армир. бетона с подачей воды	Ø 10 - 82 мм
Сверление на весу кирпич./кам. кладки без подачи воды	Ø 10 - 200 мм

ТЕХ. ХАРАКТЕРИСТИКИ (СВЕРЛИЛЬНЫЙ ДВИГАТЕЛЬ)

Сверильный двигатель:	RODIADRILL 200
Резьбовое крепление:	G " и 1.1/4" UNC
Вход./выход. мощность:	2700 Вт / 2400 Вт
Редуктор:	1 скор. 2 скор. 3 скор.
Момент вращения:	71 Нм 34 Нм 17 Нм
Зажимная горловина:	Ø 60 мм



ОБЛАСТЬ ПРИМЕНЕНИЯ RODIADRILL 500

2 области применения для одной системы:

Стац. сверл. армир. бетона с подачей воды	Ø 32 - 250 мм
Стац. сверл. кирпич./кам. кладки без подачи воды	Ø 32 - 250 мм

ТЕХ. ХАРАКТЕРИСТИКИ (СВЕРЛИЛЬНЫЙ ДВИГАТЕЛЬ)

Сверильный двигатель:	RODIADRILL 500
Резьбовое крепление:	G " и 1.1/4" UNC
Вход./выход. мощность:	4000 Вт / 3000 Вт
Редуктор:	1 скор. 2 скор. 3 скор.
Момент вращения:	185 Нм 107 Нм 55 Нм



RODIADRILL 500 (№ FF40400)

Всасывающий ротор RODIADUST (FF40056), доп. принадлежность

предотвращает заклинивание коронки

Универсальная сверильная коронка

Водосборное кольцо (FF35730), доп. принадлежность

быстрый монтаж без использования инструмента до Ø 200 мм



RODIADRILL 200 (№ FF40220)

4 области применения для одной системы.

Каретка с быстросменным креплением

быстрый монтаж и демонтаж сверильного двигателя без использования инструмента

Жесткая на кручение алюминиевая стойка

прочная и легкая

Вакуумный набор (FF35740), доп. принадлежность

возможность быстрого крепления без дюбельных отверстий

Основание со встроенной вакуумной плитой

две возможности крепления при помощи одного основания



Наименование	кг	№
Сверильная система RODIACUT® 250/RODIADRILL 200	21,7	FF34200
Сверильная стойка RODIACUT® 250	14,5	FF30250
Сверильный двигатель RODIADRILL 200	7,2	FF40220

Наименование	кг	№
Сверильная система RODIACUT® 250/RODIADRILL 500	31,4	FF34260
Сверильная стойка RODIACUT® 250	14,5	FF30250
Сверильный двигатель RODIADRILL 500	12,2	FF40400

Сверлильные установки

RODIACUT® 270 PRO C / 270 PRO D

(Родиакат 270 ПРО С / 270 ПРО D)



Сверлильная стойка с комбинированным или дюбельным основанием для сверления отверстий Ø 32 - 250 мм.

ОБЛАСТЬ ПРИМЕНЕНИЯ

2 области применения для одной стойки:

Стац. сверл. армир. бетона с подачей воды Ø 32 - 250 мм
 Стац. серл. кирпич./камен. кладки без подачи воды Ø 32 - 250 мм

ПРЕИМУЩЕСТВА

- Универсальная каретка, подходит для RODIACUT® 130, 170 PRO и 400 PRO.
- Регулировка угла сверления от -15° до +45°, шаг настройки 2,5°.
- Указатель центра отверстия (270 PRO C) для быстрой центровки.

ТЕХ. ХАРАКТЕРИСТИКИ (СВЕРЛИЛЬНЫЙ ДВИГАТЕЛЬ)

Область сверления:	без водосб. кольца: макс. Ø 250 мм с водосб. кольцом: макс. Ø 220 мм	
Крепление двигателя:	непосредственно на каретку	
	270 PRO C	270 PRO D
Длина:	520 мм	330 мм
Ширина:	330 мм	220 мм
Высота:	980 мм	980 мм
Ход:	595 мм	595 мм
Вес:	16,8 кг	16,5 кг

ТЕХ. ХАРАКТЕРИСТИКИ (СВЕРЛИЛЬНЫЙ ДВИГАТЕЛЬ)

Сверлильный двигатель:	RODIADRILL 2400 PD-E
Диапазон сверления:	в бетоне макс. Ø 250 мм в кирпич./кам. кладке макс. Ø 250 мм
Мин. расстояние до стены:	50 мм от центра отверстия
Мин. расстояние до угла:	50 мм от центра отверстия
Резьбовое крепление:	G 1/2" + 1.1/4" UNC
Входная/выходная мощность:	3000 Вт / 2400 Вт
3-х ступенчатый редуктор:	300 - 600 - 1.120 об./мин.
Момент вращения:	95 - 47 - 23 Нм
Потребление тока:	14,9 А
Вес:	9,0 кг



4 роликовых направляющих

точная работа с низким уровнем вибрации, модульная концепция оборудования

Роликовые каретки используются на всех RODIACUT® PRO сверлильных стойках и колоннах

возможность быстрого демонтажа сверлильного двигателя в каретку

Со встроенным вакуумным основанием/вентилем и 4 регулировочными винтами для придания станине устойчивости на неровной поверхности

высококачественное основание

Резиновые колеса

более быстрая и легкая транспортировка на строительную площадку

Комплектация (№ FF34271 / FF34270): сверлильная стойка RODIACUT® 270 PRO C или 270 PRO D, сверлильный двигатель RODIADRILL 2400 PD-E, гаечный ключ с открытым зевом SW 19/24/36/41, шланг для подачи воды (№ FF35302), комплект анкеров для крепления на бетоне (№ FF35120), медное кольцо 1.1/4" (№ FF35190), инструкция по эксплуатации RODIADRILL 2400 PD-E (№ 90705), инструкция по эксплуатации RODIACUT® 170 - 270 (№ 90726), набор инструмента (№ FF70001).

Наименование	кг	№
RODIACUT® 270 PRO C укомплектованная	25,8	FF34271
RODIACUT® 270 PRO D укомплектованная	25,5	FF34270
Двигатель RODIADRILL 2400 PD-E	9,0	FF40210
Стойка RODIACUT® 270 PRO C	16,8	FF30271
Стойка RODIACUT® 270 PRO D	16,5	FF30270
Колонна 980 мм, ход 595 мм	8,4	FF50985
Колонна 1385 мм, ход 1000 мм	12,5	FF50988
Колонна 1885 мм, ход 1500 мм	16,5	FF50989
Каретка для RC 270 PRO	3,1	FF50984
Дюбельное основание для RC 270 PRO	5,2	FF50986
Комбинированное основание для RC 270 PRO	7,7	FF50987
Наклонная опора для дюб. основания RC 270 PRO	2,8	FF50990



Указатель центра отверстия

быстрая центровка для точного сверления

Регулировка угла сверления

регулировка от -15° до +45° с шагом 2,5°



RODIACUT® 400 PRO D (Родиакат 400 ПРО D)

Сверильная система с дюбельным основанием, для сверления отверстий Ø 32 - 400 (500)* мм.



ОБЛАСТЬ ПРИМЕНЕНИЯ

2 области применения в одной системе:

Стац. сверл. с подачей воды армир. бетона Ø 32 - 400 мм
 Стац. сверл. воды кирпич./каменной кладки без подачи Ø 32 - 500* мм

ПРЕИМУЩЕСТВА

- Регулировка угла сверления от -15° до +45°, шаг регулировки 2,5°.
- Сменная направляющая зубчатая планка.

ТЕХ. ХАРАКТЕРИСТИКИ (СВЕРЛИЛЬНЫЙ ДВИГАТЕЛЬ)

Область сверления: без водосб. кольца: макс. Ø 500 мм
 дополнительно с дистанционной пластиной

Вес: 28,4 кг
Длина: 460 мм
Ширина: 260 мм
Высота: 1100 мм
Ход: 680 мм

ТЕХ. ХАРАКТЕРИСТИКИ (СВЕРЛИЛЬНЫЙ ДВИГАТЕЛЬ)

Сверильный двигатель: RODIADRILL 3000 PD
Область сверления: в бетоне макс. Ø 400 мм
 в кирпич. кладке макс. Ø 500* мм
Мин. расст. до стены: 50 мм от центра отверстия
Мин. расстояние до угла: 50 мм от центра отверстия
Резьбовое крепление: G 1/2" + 1.1/4" UNC
Входная/выходная мощность: 4000 Вт / 3000 Вт
3-х ступенчатый редуктор: 215 - 430 - 785 об./мин.
Момент вращения: 185 - 107 - 55 Нм
Потребление тока: 20,0 А
Вес: 12,1 кг



4 роликовых направляющих

точная работа с низким уровнем вибрации, модульная концепция оборудования

Роликовые каретки используются на всех RODIACUT® PRO сверильных стойках и колоннах

быстрый монтаж без использования инструмента сверильного двигателя на стойку



*Дистанционная пластина, доп. принадлежность (FF35138)

для увеличения диаметра отверстия Ø 400 до 500 мм с RODIACUT® 400 PRO

Резиновые колеса

более быстрая и легкая транспортировка на строительную площадку

Комплектация (№ FF34300): сверильная стойка RODIACUT® 400 PRO D, сверильный двигатель RODIADRILL 3000 PD, гаечный ключ с открытым зевом SW 24 / 36 / 41, шланг для подачи воды (№ FF35302), ключ с внутренним шестигранником (№ 321300), комплект анкеров для крепления на бетоне (№ FF35120), медное кольцо 1.1/4" (№ FF35190), инструкция по эксплуатации RODIADRILL 3000 PD (№ 90725), набор инструмента (№ FF70001).

Наименование	кг	№
RODIACUT® 400 PRO D	40,5	FF34300
Стойка RODIACUT® 400 PRO D	28,4	FF30030
Колонна 1100 мм, ход 680 мм	11,7	FF50995
Колонна 1420 мм, ход 1000 мм	16,1	FF50996
Колонна 1920 мм, ход 1500 мм	21,4	FF50997
Каретка для RC 400 PRO D	5,1	FF50993
Наклонная опора для дюб. основания RC 400 PRO D	3,2	FF50998
Двигатель RODIADRILL 3000 PD	12,1	FF40300



Регулировка угла сверления

регулировка от -15° до +45° с шагом 2,5°



Сверлильные стойки и каретки

Сверлильная стойка 130 PRO (130 PRO)

ПРЕИМУЩЕСТВА

- Фиксация каретки.
- Уровень для быстрой и точной центровки.
- Ручка из высококачественной стали заменяется без использования инструмента.
- Распротр.крепление для зажимной горловины \varnothing 60 мм.
- Стабильное резьбовое соединение между колонной и основанием.
- Рукоятка для транспортировки.
- Сверление с низким уровнем вибрации благодаря 4 роликовым направляющим.
- Универс. каретка подходит также и для RODIACUT® 170, 270 и 400 PRO.



Сверлильная стойка 150

Легкая алюминиевая конструкция позволяет управлять стойкой одному человеку.

ПРЕИМУЩЕСТВА

- Полностью оснащенная сверлильная стойка вкл. указатель середины отверстия, ограничитель глубины сверления и измерительную шкалу.
- В наличии встроенная вакуумная плита (является вторым вариантом крепления).
- 3-х ступенчатая регулировка угла $90^\circ - 45^\circ$ осуществляется быстро, просто, без использования инструмента.
- Ручка переставляется без использования инструмента, подходит для сверления вплотную к стене.
- 2 рукоятки для транспортировки идеально подходят для переноски оборудования или монтажа на стене.
- Диаметр зажимной горловины \varnothing 60 мм - для самых распространенных двигателей для сверления на весу.
- 2 системы выравнивания вкл. 4 регулировочных винта для быстрого придания станине устойчивости на неровной поверхности.

ТЕХНИЧЕСКИЕ ХАРАКТЕРИСТИКИ

Диаметр отверстия:	10 - 152 мм
Область сверления:	без водосборного кольца \varnothing 152 мм с водосборным кольцом \varnothing 132 мм
Область сверления бетона (до), диаметр:	152 мм
Область сверления каменной/кирпичной кладки (до), диаметр:	152 мм
Диаметр зажимной горловины:	60 мм
Макс. глубина сверления:	48 см



8



Наименование	кг	№
Сверлильная стойка RODIACUT® 130 PRO	7,2	1000000088
Сверлильная стойка RODIACUT® 150	10	FF30150

ПРИНАДЛЕЖНОСТИ



Наименование	№
Водосборное кольцо, стационарное	186 FF35700
Вакуумный набор	186 FF35710

Сверильная стойка 170 PRO C / 170 PRO D (170 PRO C / 170 PRO D)

ХАРАКТЕРИСТИКИ 170 PRO C и 170 PRO D

Для обеих стоек серийно:

- Каретка на 4-ех роликовых направляющих обеспечивает точное сверление и низкий уровень вибрации. Универсальное использование для RODIACUT® 130, 270 PRO и 400 PRO.
- Рукоятка подачи из высококачественной нержавеющей стали переставляется без использования инструмента.
- Сменные зубчатая штанга и направляющая планка.
- Стабильное резьбовое соединение между колонной и основанием.
- Ручка для переноски.
- Фиксация каретки.
- Ограничитель глубины сверления / шкала.
- Крепление для двигателя Ø 60 мм.

ДОП. ХАРАКТЕРИСТИКИ 170 PRO C

- Вторая ручка для транспортировки.
- Колеса для транспортировки.
- Вакуумное основание.
- Указатель центра отверстия.
- Вакуумный вентиль.



170 PRO C

170 PRO D

Наименование	кг	№
Свер. стойка RODIACUT® 170 PRO C	13,1	FF30171
Свер. стойка RODIACUT® 170 PRO D	12,8	FF30170

Сверильная стойка 250

ТЕХНИЧЕСКИЕ ХАРАКТЕРИСТИКИ

Диаметр отверстия:	10 - 250 мм
Область сверления:	без водосборного кольца Ø 250 мм с водосборным кольцом Ø 225 мм
Область сверления бетона (до), диаметр:	250 мм
Область сверления каменной/кирпичной кладки (до), диаметр:	250 мм
Диаметр зажимной горловины:	60 мм
Макс. глубина сверления:	65 см



Чистая работа в закрытых помещениях.



Наименование	кг	№
Сверильная стойка RODIACUT® 250	18	FF30250

ПРИНАДЛЕЖНОСТИ



Наименование	№	Наименование	№
RODIADRILL CERAMIC ECO	FF40150	RODIA DRY CLEANER 1200	FF35148
RODIADRILL 1800 DRY	FF40185	Водосборное кольцо, ручное	FF35701
Ручной насос 10 л	FF35026	Водосбор. кольцо, стационарное (для FF30171)	FF35700
Вакуумный насос RODIA-VAC	FF35200	Сверильные коронки	182 - 183



Сверлильные стойки и каретки

Сверлильная стойка 270 PRO C / 270 PRO D (270 PRO C / 270 PRO D)

ХАРАКТЕРИСТИКИ 270 PRO C и 270 PRO D

Серийно в наличии у обеих стоек:

- 4 роликовых направляющих обеспечивают низкий уровень вибрации при сверлении.
- Рукоятка подачи из высококачественной нержавеющей стали переставляется без использования инструмента.
- Сменные зубчатая штанга и направляющая планка.
- Стабильное резьбовое соединение между колонной и основанием.
- Ручка для транспортировки.
- Фиксатор каретки.
- Ограничитель глубины сверления / шкала.

ДОП. ХАРАКТЕРИСТИКИ 270 PRO C

- Вторая ручка для транспортировки.
- Вакуумный вентиль.
- Вакуумное основание.
- Указатель центра отверстия.

Рукоятка подачи из высококачественной нержавеющей стали

быстрая замена без использования инструмента, прочная конструкция



270 PRO C



270 PRO D



Сверлильная стойка RODIACUT® 270 PRO C с кареткой RC 400 и сверлильным двигателем RODIADRILL 3000 PD.

Каретка

универсальное использование для RODIACUT® 130, 170 и 400 PRO

Наименование	кг	№
Сверлильная стойка RODIACUT® 270 PRO C	16,8	FF30271
Сверлильная стойка RODIACUT® 270 PRO D	16,5	FF30270

ПРИНАДЛЕЖНОСТИ



Наименование	№	Наименование	№
RODIADRILL 3000 PD	FF40300	Вакуумные наборы	FF35740
Ручной насос 10 л	FF35026	RODIA DRY CLEANER 1200	FF35148
Вакуумный насос RODIA-VAC	FF35200	Водосборное кольцо (для FF30271)	FF35730
Распорная пластина 15 мм	FF35134	Удлинитель	186
Распорная пластина 20 мм	FF35139	Сверлильные коронки	182 - 183



Сверлильная стойка 400 PRO D (400 PRO D)

ХАРАКТЕРИСТИКИ 400 PRO D

- 4 роликовых направляющих для точного сверления с низким уровнем вибрации.
- Рукоятка подачи из высококачественной нержавеющей стали переставляется без использования инструмента.
- Сменные зубчатая штанга и направляющая планка.
- Стабильное резьбовое соединение между колонной и основанием.
- Ручка для транспортировки.
- Фиксатор каретки.
- Ограничитель глубины сверления/шкала.

Возможность комбинирования кареток RODIACUT® 130 / 170 / 270 / 400 PRO (Родиакат 130 / 170 / 270 / 400 PRO)

Каретка подходит для всех сверлильных стоек и колонн RODIACUT® PRO

быстрый монтаж/демонтаж двигателя на сверлильную стойку без использования инструмента



Редуктор 1:3

уменьшает давление прижатия сверлильной коронки

Рукоятка подачи из высококачественной нержавеющей стали

быстрая замена без использования инструмента, прочная конструкция



Сменная направляющая планка / сменная зубчатая рейка / крепление двигателя

выгодная стоимость запчастей

Стабильное

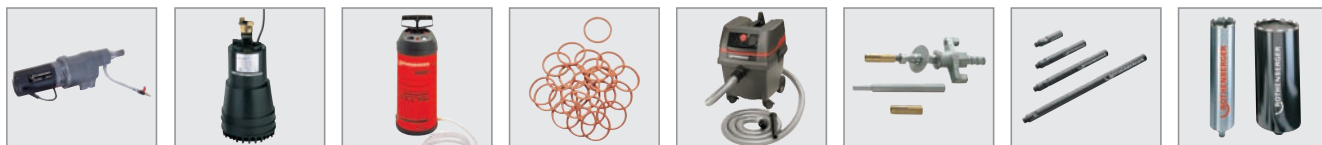
резьбовое соединение



Наименование	кг	№
Сверлил. стойка RODIACUT® 400 PRO D	28,4	FF30030

Наименование	кг	№
Каретка для RC 170 PRO	3,1	FF50977
Каретка для RC 270 PRO	3,1	FF50984
Каретка для RC 400 PRO D	5,1	FF50993

ПРИНАДЛЕЖНОСТИ



Наименование	№	Наименование	№
RODIADRILL 2400 PD-E	FF40210	Распорная пластина 70 мм	FF35138
Погружной водяной насос RODIAPUMP	FF35029	RODIA DRY CLEANER 1200	FF35148
Ручной водяной насос 10 л	FF35026	Медные кольца 1.1/4"	FF35190
Распорная пластина 50 мм	FF35131	Удлинитель	186
Распорная пластина 60 мм	FF35136	Сверлильные коронки	182 - 183



Сверлильные двигатели

RODIADRILL Ceramic ECO

(Родиадрилл Керамик ЭКО)

Сверлильный двигатель для сверления на весу и стационарного сверления с подачей воды
Ø 6 - 67 мм.



Со стойкой (FF30170 + FF30171),
1000000088 возможно стационарное сверление!

ПРЕИМУЩЕСТВА

- Доработан для сверления на весу и стационарного сверления с подачей воды в минимальном диапазоне диаметров сверления.
- Сверлит все твердые материалы: плитку, природный камень, бетон, стекло и керамику.
- Особенно рекомендуется для установки дорогостоящего оборудования для ванных комнат, так как не повреждает материал.
- Для сверления с использованием стойки возможно дополнительно заказать устройство для сбора воды.

Система быстрой замены (Quick Change)

замена сверлильной коронки G 1/2" без использования инструмента



Крепление зажимной горловины Ø 56 мм

для сверления с использованием стойки

Встроенная гильза с системой Aqua-Stop (Аква-Стоп) и регулируемым водяным краном

идеальное решение для серийного сверления близко расположенных отверстий

Сверлильные коронки High Speed Plus для природного камня.

Быстросъёмный адаптер.



Набор из 5 частей (№ FF40140): сверлильный двигатель RODIADRILL Ceramic ECO (№ FF40140), вилчатый гаечный ключ SW 24 и 27 (№ FF70024, FF70027), быстросъёмный адаптер G 1/2" (№ FF35751), ящик для транспортировки (№ FF60150).

Сверление с использованием стойки.



Наименование	кг	№
Набор RODIADRILL Ceramic ECO	3,2	FF40140
Сверлильная стойка RODIACUT® 170 PRO 10,0		FF30171

Наименование	кг	№
Быстросъёмный адаптер G 1/2"	0,2	FF35751
Ручной водяной насос 10 л	5,5	FF35026

ПРИНАДЛЕЖНОСТИ



Наименование	кг	№	Наименование	кг	№
Уст-во для сверления на весу до Ø 83 мм	0,45	FF35750	Соед. шланг для подачи воды с аквастопом	0,20	FF35302
Быстросъёмный адаптер	0,20	FF35751	Водосборное кольцо, ручное	0,80	FF35701
Ручной водяной насос 10 л	5,50	FF35026	Водосборное кольцо, стационарное	1,20	FF35700
Специальный шланг для подачи воды	0,20	FF35301	Ящик для RODIADRILL Ceramic ECO	4,80	FF60150

Сверлильные коронки High Speed Plus для природного камня 182



Сверлильный двигатель RODIADRILL 160 (Родиадрилл 160)

ТЕХНИЧЕСКИЕ ХАРАКТЕРИСТИКИ

Область сверления бетона (до), диаметр:	132 мм
Область сверления каменной/кирпичной кладки (до), диаметр:	162 мм
Выходная мощность:	1400 Вт
Напряжение в сети:	230 В
Частота:	50 Гц
Диаметр отверстия:	10 - 162 мм
Мощность двигателя (входная мощность):	2000 Вт
2-х скоростной редуктор:	1-я скорость 2-я скорость
Ном. частота вращения:	500 об./мин. 1050 об./мин.
Вращающий момент:	27 Нм 55 Нм
Резьбовое крепление:	G 1/2" + 1.1/4" UNC
Диаметр крепления для двигателя:	60 мм



Наименование	кг	№
Сверлильный двигатель RODIADRILL 160	6,8	FF40165

Сверлильный двигатель RODIADRILL 200 (Родиадрилл 200)

ТЕХНИЧЕСКИЕ ХАРАКТЕРИСТИКИ

Область сверления бетона (до), диаметр:	200 мм
Область сверления каменной/кирпичной кладки (до), диаметр:	250 мм
Выходная мощность:	2400 Вт
Напряжение в сети:	230 В
Частота:	50 Гц
Диаметр отверстия:	10 - 250 мм
Мощность двигателя (входная мощность):	2700 Вт
3-х скоростной редуктор / ном. частота вращения:	1-я скор. 600 об./мин. 2-я скор. 1250 об./мин. 3-я скор. 3200 об./мин.
Вращающий момент:	17 Нм 34 Нм 71 Нм
Резьбовое крепление:	G 1/2" + 1.1/4" UNC
Диаметр крепления для двигателя:	60 мм



Наименование	кг	№
Сверлильный двигатель RODIADRILL 200	7,2	FF40220

8



Сверлильный двигатель RODIADRILL 500 (Родиадрилл 500)

ТЕХНИЧЕСКИЕ ХАРАКТЕРИСТИКИ

Область сверления бетона (до), диаметр:	200 мм
Область сверления каменной/кирпичной кладки (до), диаметр:	250 мм
Выходная мощность:	2400 Вт
Напряжение в сети:	230 В
Частота:	50 Гц
Диаметр отверстия:	10 - 250 мм
Мощность двигателя (входная мощность):	2700 Вт
3-х скоростной редуктор / ном. частота вращения:	1-я скор. 600 об./мин. 2-я скор. 1250 об./мин. 3-я скор. 3200 об./мин.
Вращающий момент:	17 Нм 34 Нм 71 Нм
Резьбовое крепление:	G 1/2" + 1.1/4" UNC



Наименование	кг	№
Сверлильный двигатель RODIADRILL 500	12,1	FF40400

Сверлильные двигатели

Сверлильный двигатель RODIADRILL 2400 PD-E (Родиадрилл 2400 ПД-Е)

ТЕХНИЧЕСКИЕ ХАРАКТЕРИСТИКИ

Область сверления бетона (до), диаметр:	272 мм
Область сверления каменной/кирпичной кладки (до), диаметр:	272 мм
Выходная мощность:	2400 Вт
Потребляемый ток:	14.9 А
Мин. расстояние до угла:	50 мм
Мин. расстояние до стены:	50 мм
Мощность двигателя (входная мощность):	3000 Вт
3-х скоростной редуктор / ном. частота вращения:	1-я скор. 300 об./мин. 2-я скор. 600 об./мин. 3-я скор. 1120 об./мин.
Вращающий момент:	95 Нм 47 Нм 23 Нм
Резьбовое крепление:	G 1/2" + 1.1/4" UNC



Наименование	кг	№
Сверлильный двигатель RODIADRILL 2400 PD-E	9	FF40210

Сверлильный двигатель RODIADRILL 3000 PD (Родиадрилл 3000 ПД)

ТЕХНИЧЕСКИЕ ХАРАКТЕРИСТИКИ

Область сверления бетона (до), диаметр:	400 мм
Область сверления каменной/кирпичной кладки (до), диаметр:	500 мм
Выходная мощность:	3000 Вт
Потребляемый ток:	20 А
Мин. расстояние до угла:	50 мм
Мин. расстояние до стены:	50 мм
Мощность двигателя (входная мощность):	4000 Вт
3-х скоростной редуктор / ном. частота вращения:	1-я скор. 215 об./мин. 2-я скор. 430 об./мин. 3-я скор. 785 об./мин.
Вращающий момент:	185 Нм 107 Нм 55 Нм
Резьбовое крепление:	G 1/2" + 1.1/4" UNC



Наименование	кг	№
Сверлильный двигатель RODIADRILL 3000 PD	12,1	FF40300

8



RODIADRILL 1800 DRY (Родиадрилл 1800 ДРАЙ)

Сверильный двигатель для работы на весу без подачи воды для сверления отверстий Ø 32 - 200 мм.



ОБЛАСТЬ ПРИМЕНЕНИЯ

Сверильный двигатель для сверления на весу без подачи воды оптимально подходит для сверления силикатного кирпича, каменной кладки, кирпича, пемза- и газобетона. Применяется при монтаже систем отопления, электро-снабжения, сантехники в закрытых помещениях или жилых зданиях, где требуется обеспечить низкий уровень пылеобразования и вибрации во время проведения работ.

ПРЕИМУЩЕСТВА

- Эффективное сверление благодаря подключаемой технологии POWER PULS.
- Проскальзывающая муфта с вращающим моментом 20 Нм.
- Безопасность и надежность благодаря электронному плавному пуску с индикацией перегрузки.
- Благодаря компактной конструкции можно использовать рядом со стеной.

ПРЕИМУЩЕСТВА

- Возможно использование со сверильной стойкой RODIACUT® 170 PRO (№ FF30171, FF30170), 130 PRO (№ 1000000088).
- Крепление зажимной горловины Ø 56 мм.

ТЕХНИЧЕСКИЕ ХАРАКТЕРИСТИКИ

Редуктор:	односкоростной
Ном. частота вращения:	1150 об./мин.
Диапазон сверления в мм:	Ø 32 - 200
Напряжение:	230 В
Входная / выходная мощность:	2500 Вт / 1800 Вт
Потребляемый ток:	8,5 А
Мин. расстояние до стены:	40 мм от середины отверстия
Мин. расстояние до угла:	40 мм от середины отверстия
Вес:	5,8 кг



Проскальзывающая муфта с вращающим моментом 20 Нм

надежное использование благодаря автоматическому отключению

Набор из 4 предметов (№ FF40185): сверильный двигатель RODIADRILL 1800 DRY, вилчатый гаечный ключ SW 24 / SW 36 (№ FF70024 / № FF70036), ящик (№ FF60185).

Наименование	кг	№
Набор RODIADRILL 1800 DRY	5,80	FF40185

Работа без образования пыли.



ПРИНАДЛЕЖНОСТИ



Наименование	кг	№	Наименование	кг	№
Центрирующий дорн для засверливания, 300 мм	0,33	FF03300	Зенкер Ø 68 мм	0,20	FF03168
Центрирующий дорн для засверливания, 400 мм	0,35	FF03301	Зенкер Ø 82 мм	0,30	FF03182
Центрир. наконечник „Quick Out“ I. V. M. FF35097	0,10	FF35096	Пылесос для сбора тонкой пыли RODIA DC 1200	10,80	FF35148
Адаптер с G 1/2" на M16	0,10	FF35097	Ящик RODIADRILL 1800 DRY	4,40	FF60185

Сверильные коронки 182 - 183

Алмазные сверлильные коронки

High Speed Plus (Хай Спид Плюс) для природного камня

Алмазные сверлильные коронки для сверления с подачей воды отверстий Ø 6 - 67 мм, подходит для сверления очень твердых материалов.

ОБЛАСТЬ ПРИМЕНЕНИЯ

Спец. сверлильные коронки для сверления с подачей воды отверстий Ø 6 - 67 мм в природном камне, граните, мраморе, кирпиче с одно- и двукратным обжигом, каменной кладке, (армированном) бетоне, стекле и полом кирпиче. Типичные области применения: монтаж отопления, водопровода, канализации, электрики, санация старых зданий, укладка плитки, монтаж лестничных пролетов и маршей; холодильная техника; ландшафтное строительство.

ПРЕИМУЩЕСТВА

- Отличные режущие характеристики, длительный срок службы благодаря высоким сегментам.
- Подходят на все сверлильные установки ROTHENBERGER.
- Точное вращение без радиального биения уменьшает износ.
- Возможно сверление отверстий в комбинированных материалах.

Подходят для других сверлильных систем G 1/2" и 1.1/4" .



ПРЕИМУЩЕСТВА

- При использовании кольцевых коронок возможно сверление отверстий на краю материала без его повреждения.
- Распространенные резьбовые крепления G 1/2".

ТЕХНИЧЕСКИЕ ХАРАКТЕРИСТИКИ

Соединение G 1/2"

Коронки	Кол-во сегментов	Размер сегмента (Д x Ш x В)
Ø 6 - 40 мм	Кольцевые сегм.	Кольцо x (1,15 - 2,0) x 9 мм
Ø 45 - 67 мм*	4 - 6	24 x 2,5 x 8 мм

Полезная длина:
 Ø 6,3 - 10 мм = 50 мм
 Ø 12 - 67 мм = 120 мм

Спец. длина 300 мм - по запросу.

*От Ø 45 мм - оснащение отдельных сегментов.

Высота сегментов 9 мм с большим содержанием тех. алмазов

отличные режущие характеристики, длительный срок службы при сверлении гранитной плитки



Резьбовое крепление G 1/2"

подходит для всех приводных установок ROTHENBERGER



Корпус коронки прошел вторичную проточку для уменьшения износа

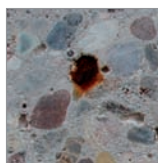
8



Сверление очень твердых материалов.



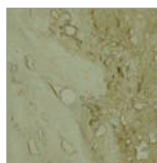
Армированный бетон.



Полый кирпич.



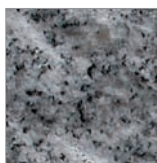
Мрамор.



Кладка.



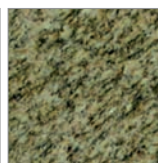
Гранит.



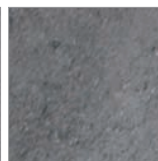
Газобетон.



Зеленый гранит.



Асфальт.



Подходит для



Ceramic ECO



Ceramic



1400/1800 DWS

Ø мм	кг	Соединение G 1/2" №
6,3	0,17	FF44806
8,3	0,17	FF44808
10	0,17	FF44810
12	0,19	FF44812
14	0,20	FF44814
15	0,20	FF44815
16	0,20	FF44816

Ø мм	кг	Соединение G 1/2" №
18	0,21	FF44818
20	0,22	FF44820
22	0,22	FF44822
24	0,22	FF44824
25	0,23	FF44825
26	0,23	FF44826
28	0,25	FF44828

Ø мм	кг	Соединение G 1/2" №
30	0,25	FF44830
32	0,25	FF44832
35	0,30	FF44835
36	0,32	FF44836
38	0,34	FF44838
40	0,34	FF44840
42	0,35	FF44842

Ø мм	кг	Соединение G 1/2" №
45*	0,42	FF44845
50*	0,60	FF44850
55*	0,65	FF44855
60*	0,72	FF44860
65*	0,76	FF44865
67*	0,79	FF44867

* С оснащением отдельных сегментов.

SPEED STAR DX (Спид Стар DX)

Сверлильные коронки для сверления отверстий Ø 10 - 500 мм с подачей воды и без подачи воды.

ОБЛАСТЬ ПРИМЕНЕНИЯ

Сверлильные коронки для сверления с подачей воды отверстий Ø 10 - 500 мм в сильно армированном железобетоне, а также природном и искусственном камне.

Сверлильные коронки для сверления без подачи воды отверстий Ø 32 - 500 мм в каменной кладке, силикатном кирпиче и прочем материале для легких строительных конструкций.

ПРЕИМУЩЕСТВА

- Надежный врез, отличные режущие характеристики при работе на весу.
- Вращение без радиального биения для уменьшения износа.
- Подходят для всех приводов ROTHENBERGER.
- Стандартная длина 400 / 500 мм, специальная длина - по запросу.
- Распространенные резьбовые крепления G 1/2" и 1.1/4".

ТЕХНИЧЕСКИЕ ХАРАКТЕРИСТИКИ

Коронки	Кол-во сегментов	Размер сегмента (Д x Ш x В)
Ø 10 - 38 мм	1	16 x 3,0 x 7,0 мм
Ø 40 - 48 мм	1 - 4	24 x 3,0 x 9,0 мм
Ø 50 - 55 мм	5 - 6	24 x 3,5 x 9,0 мм
Ø 56 - 72 мм	6 - 7	24 x 3,5 x 9,0 мм
Ø 75 - 102 мм	7 - 8	24 x 3,5 x 9,0 мм
Ø 107 - 142 мм	9 - 11	24 x 4,0 x 9,0 мм
Ø 142 - 182 мм	11 - 14	24 x 4,0 x 9,0 мм
Ø 182 - 250 мм	14 - 16	24 x 4,0 x 9,0 мм
Ø 300 - 500 мм	16 - 26	20 x 5,0 x 9,0 мм

Соединение G 1/2": полезная длина 400 мм
Соединение 1.1/4" UNC: полезная длина 500 мм



Длительный срок службы (DURAMANT) PRISMACUT

надежный врез, отличные режущие характеристики при работе на весу



Полированный корпус коронки

для уменьшения износа

Особо плотная концентрация алмазов

быстрый процесс сверления



Резьбовые крепления G 1/2" и 1.1/4" UNC

подходят к другим приводам ROTHENBERGER

Специальные сверлильные коронки для различных видов строительных материалов. Возможен заказ коронок длиной до 1000 мм!

Подходят для

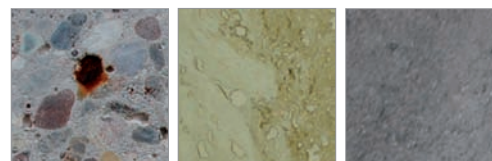


* Если коронки используются без подачи воды, рекомендуется дополнительное применение всасывающего ротора.

Армированный бетон.

Мрамор.

Асфальт.



Ø мм	кг	Соединение G 1/2" №	Ø мм	кг	Соединение G 1/2" №	Ø мм	кг	Соединение 1.1/4" №	Ø мм	кг	Соединение 1.1/4" №
10	0,3	FF00610	52	0,9	FF00650	20	0,5	FF00020	122	4,2	FF00120
12	0,4	FF00612	56	1,2	FF00655	25	0,6	FF00025	125	4,3	FF00125
14	0,4	FF00614	62	1,2	FF00660	30	0,7	FF00030	132	4,6	FF00130
15	0,4	FF00615	66	1,3	FF00665	40	1,2	FF00040	142	5,0	FF00140
16	0,4	FF00616	72	1,4	FF00670	46	1,4	FF00045	152	6,4	FF00150
18	0,4	FF00618	76	1,5	FF00675	52	1,6	FF00050	162	7,0	FF00160
20	0,5	FF00620	82	1,6	FF00680	56	1,7	FF00055	172	7,5	FF00170
24	0,5	FF00624	87	1,7	FF00685	62	1,9	FF00060	182	8,0	FF00180
25	0,5	FF00625	92	1,9	FF00690	66	2,1	FF00065	200	9,0	FF00200
26	0,5	FF00626	95	2,0	FF00695	72	2,3	FF00070	220	11,4	FF00220
28	0,6	FF00628	102	2,1	FF00700	76	2,4	FF00075	250	13,6	FF00250
30	0,6	FF00630	108	2,3	FF00705	82	2,6	FF00080	280	17,6	FF00280
32	0,6	FF00632	112	2,4	FF00710	87	2,8	FF00085	300	19,3	FF00300
35	0,7	FF00635	117	2,5	FF00715	92	3,0	FF00090	350	23,6	FF00350
38	0,7	FF00638	122	2,6	FF00720	102	3,4	FF00100	400	28,4	FF00400
40	0,7	FF00640	127	2,8	FF00725	108	3,6	FF00105	450	33,6	FF00450
46	0,7	FF00645	132	2,9	FF00730	112	3,8	FF00110	500	39,1	FF00500

Подходит для других сверлильных систем с G 1/2" и 1.1/4".



Алмазная резка

Штроборез WALL CUT 6540

(Волл Кат 6540)

Штроборез для прорезки точных пазов в бетоне для прокладки коммуникаций и кабелей.

ОБЛАСТЬ ПРИМЕНЕНИЯ

Применяется при монтаже систем отопления, электро-снабжения, сантехники в закрытых помещениях или жилых зданиях, где требуется обеспечить низкий уровень пылеобразования и вибрации во время проведения работ. Особенно подходит для резки бетона, каменной кладки, силикатного кирпича и кирпича.

ПРЕИМУЩЕСТВА

- Точное ведение без приложения больших усилий.
- Свободный обзор для прорезки точных пазов. Штуцер для присоединения отсасывающего шланга обеспечивает безопасную работу.
- Экономия усилия благодаря протяжному резу сверху вниз.
- Быстрая смена дисков благодаря фиксатору шпинделя.
- Фиксатор от случайного включения.
- Рукоятка для удержания во время работы и перемещения устанавливается в различные позиции.

ТЕХНИЧЕСКИЕ ХАРАКТЕРИСТИКИ

Напряжение:	2500 Вт
Диаметр отрезного диска:	230 мм
Вес:	9 кг
Номинальная частота вращения:	6600 об./мин.
Макс. ширина штробы:	40 мм
Макс. глубина штробы:	65 мм
Напряжение в сети:	230 В
Ширина штробы от:	5 мм
Глубина штробы от:	20 мм
Потребляемый ток:	11 А

Ручка для переноски

возможно выбрать различное положение

Отводная трубка

для всех распространенных вакуумных шлангов

Поворотная рукоятка

настройка на рабочую позицию не требует инструмента

Предохранительный выключатель

защита от случайного пуска

Фиксация шпинделя

быстрая замена режущих дисков

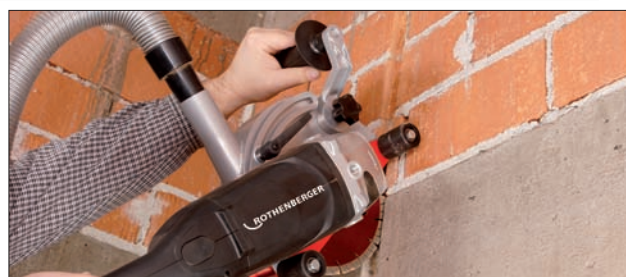
Ролики для точного ведения

легкая подача без приложения существенного усилия

Комплектация (№ FF40040): штроборез WALL CUT 6540 с 2 отрезными дисками Ø 230 мм (№ FF11230), зубило (№ 25811), ключ с двумя отверстиями (№ FF70088), чемодан для перевозки (№ FF60101).

Наименование	кг	№
WALL CUT 6540 - комплект	9,0	FF40040

ПРИНАДЛЕЖНОСТИ



Наименование	кг	№
Пылесос RODIA DRY Cleaner 1200	10,8	FF35148
Транспортировочный ящик WALL CUT 6540	10,0	FF60101

Подача воды

Ручной насос 10 л (№ FF35026) изготовлен из стали и отлично подходит для подачи воды при сверлении нескольких небольших отверстий.

Для подачи воды при сверлении отверстий больших диаметров или сверления большого количества отверстий подойдет погружной насос RODIAPUMP (№ FF35029), который обеспечит мобильную подачу воды из ведер и других емкостей; высота подачи - 5 м, шланг 1".

Удобное соединение для подключения воды

быстрое GK-соединение, быстросействующая муфта

Нержавеющий вал двигателя

для предотвращения заедания рабочего колеса

Тонкий фильтр-сетка

предотвращает попадание инородных тел при подаче воды и защищает вал двигателя



№ FF35029

Манометр

точная индикация давления



№ FF35026

Длина шланга 2,5 м

идеально подходит для использования при сверлении отверстий в потолке



Быстросействующая муфта

соединение без подтекания воды даже под давлением

Наименование	кг	№
Ручной насос	5,50	FF35026
Погружной насос RODIAPUMP	4,40	FF35029
Спец. шланг для подачи воды	0,20	FF35301
Шланг для подачи воды с Aqua-Stop	0,20	FF35302

8



Вакуумный насос RODIA-VAC (Родиа-Вак)

Совместим со всеми установками. Резервуар удерживает вакуумную плиту в случае внезапного отключения электроэнергии. Насос работает без масла, снабжён манометром.

Мощность двигателя 1,1 кВт, вакуумный объем: 85% всасываемый объём: 200 л/мин.

Резервуар 10 л

безопасность в случае внезапного отключения электроэнергии



Наименование	кг	№
Вакуумный насос RODIA-VAC 230 V	20,0	FF35200

RODIA® - Алмазный инструмент и оборудование

Принадлежности к технике алмазного сверления

Быстрораспорная штанга

Надежная фиксация без использования инструмента между полом и стеной или стеной и стеной. Рабочая длина 1,7 м - 3,0 м. Грузоподъемность до 500 кг при боковом направлении.



№ FF35015

№ FF35135

Наименование	кг	№
Быстрораспорная штанга	9,0	FF35015
Запас. резиновая вставка для основания	0,1	FF50007
Запас. резиновая вставка для основания	0,1	FF50008
Точильный камень (286 x 152 x 40 мм)	1,8	FF35135

Вакуумные наборы



№ FF35710
№ FF35740

Наименование	кг	№
Вакуумный набор RODIACUT® 130, 131 DWS, 170 C	1,1	FF35710
Вакуумный набор RODIACUT® 202 DWS, 270 C	1,1	FF35740

Водосборные кольца

Загрязненная вода для охлаждения собирается при помощи водосборного кольца и пылесоса (FF35148, FF35210).



№ FF35730

ТОЛЬКО для
RODIACUT® 202 и
270 PRO C



№ FF35700

ТОЛЬКО для
RODIACUT® 131 DWS и
170 PRO C



№ FF35701

Наименование	кг	№
Водосборное кольцо, стац. (до Ø 132 мм)	1,2	FF35700
Запасная резиновая мембрана (для FF35700)	0,3	FF55131
Водосборное кольцо, ручное (до Ø 132 мм)	0,8	FF35701
Запасное резиновое кольцо (для FF35701)	0,2	FF35702
Подключение для пылесоса (FF35701)	0,1	FF35703
Водосборное кольцо, стац. (до Ø 230 мм)	2,5	FF35730
Запасная резиновая мембрана (для FF35730)	0,6	FF55201

Удлинитель

G 1/2" и 1.1/4" UNC.



Удлинитель G 1/2".

Удлинитель
1.1/4" UNC.

ПРЕИМУЩЕСТВА

- Позволяют легко увеличивать глубину сверления.
- Изготовлены из прочной высококачественной стали.

Полезная длина в мм	кг	G 1/2"		кг	1.1/4" UNC	
		№	№		№	№
100	0,40	FF35040		1,00	FF35060	
200	0,90	FF35045		2,00	FF35065	
300	1,40	FF35050		3,00	FF35070	
500	2,40	FF35055		5,10	FF35075	

RODIA® - Алмазный инструмент и оборудование

Принадлежности к технике алмазного сверления

RODIA DRY CLEANER 1200

(Родиа Драй Клинер 1200)

Пылесос для сбора пыли.

Особенно хорошие рабочие характеристики при использовании с WALL CUT 6540, RODIADRILL 1800 DRY.



фильтр-кассеты
№ FF55374

Наименование	кг	№
RODIA DRY CLEANER 1200	10,8	FF35148
Фильтр-кассеты (2 шт.) для сбора воды	1,0	FF55374
Флисовые фильтр-мешки (5 шт.) для сбора пыли	0,3	FF55388

Постоянная мощность всасывания благодаря автоматической функции очистки фильтра.

Высокая эффективность очистки

2 фильтр-кассеты из полиэстера; 99,9% собранной пыли/воды удерживается в пылесосе (макс. 20 л для пыли и 15 л для воды)

Отдельная автоматическая розетка

для подключения электроинструмента



Большой рабочий радиус

длина вакуумного шланга 5 м, длина сетевого кабеля 8 м

RODIA CLEANER 1400 (Родиа Клинер 1400)

Пылесос для сбора воды.

ПРЕИМУЩЕСТВА

- Удобный и мощный пылесос для сбора воды 1400 Вт.
- Бак для воды 35 л изготовлен из оцинкованной листовой стали с акрилатовым покрытием.
- Отдельная автоматическая розетка для подключения электроинструмента.



Набор (№ FF35210) с различными трубками и насадками. При использовании специальных фильтров возможен сбор воды, при использовании тканевых фильтров - сбор пыли. Подходит для использования с установками колонкового сверления из нашей программы.

Наименование	кг	№
RODIA CLEANER 1400	9,0	FF35210
Пластмассовый фильтр	1,0	FF55447
Бумажный фильтр (5 шт.)	1,0	FF55448

Отдельная автоматическая розетка

для подключения электроинструмента



Легкий и удобный

шасси с защитным амортизационным кольцом и 4 двойными колесами, весит 9 кг

8



Офисы ROTHENBERGER

Германия ROTHENBERGER Deutschland GmbH
Industriestrasse 7 • 65779 Kelkheim/Germany
Tel. +49 6195 / 800 81 00 • +49 6195 / 800 37 39
annerosse.messinger@rothenberger.com
www.rothenberger.com

Россия ROTHENBERGER RUSSIA

Москва

115280, г. Москва, ул. Автозаводская, д.25
тел. / факс: +7 495 / 792-59-44
info@rothenberger-russia.ru
www.rothenberger-russia.ru

Санкт-Петербург

192019, г. Санкт-Петербург,
ул. Профессора Качалова, д.3 В
тел.: +7 812 / 412-30-44, 412-60-17
spb@rothenberger-russia.ru

ROWELD:

190130, г. Санкт-Петербург,
ул. 10-я Красноармейская, д.15 / 17
тел. / факс: +7 812 / 575-00-86, 575-00-56, 251-37-07
triac.spb@gmail.com

Екатеринбург

620062, г. Екатеринбург,
ул. Первомайская, д.77, подъезд 8а, эт.2
тел.: +7 343 / 278-96-59, 278-96-79 • факс:+7 343 / 375-88-16
ekb@rothenberger-russia.ru

Краснодар

350059, г. Краснодар,
ул. Новороссийская, д.236/1, оф.104
тел.: +7 861 / 217-01-93
yug@rothenberger-russia.ru

Самара

443086, г. Самара,
ул. Мичурина, д.147, эт.1, оф.1
тел.: +7 846 / 247-54-10
samara@rothenberger-russia.ru

Красноярск

660021, г. Красноярск,
ул. Дубровинского, д.112
тел.: +7 391 / 276-75-32, -33, -34 • факс:+7 391 / 276-75-35
krsk@rothenberger-russia.ru

Нижний Новгород

603034, г. Нижний Новгород,
ул. Кировская, д.16, оф.4
тел.: +7 831/ 281-87-86, 250-13-48, 251-69-06 • факс:+7 831/ 281-87-77
nn@rothenberger-russia.ru



Возможны изменения в технических характеристиках и внешнем виде инструмента и оборудования. Все права защищены. Каталог или любая его часть не могут быть скопированы, воспроизведены в электронной или механической форме, в виде фотокопии, записи в память ПК, репродукции или каким-либо иным способом, а также использованы в любой информационной системе без получения письменного разрешения от правообладателя марки на территории РФ. За любое незаконное использование зарегистрированного товарного знака ROTHENBERGER, а также материалов каталога GLOBE предусматривается гражданская, уголовная и административная ответственность в соответствии с законом РФ.